



Bye bye money ...

Geld verloren, weil Sie offene Posten übersehen haben?

Das muss nicht sein - lassen Sie Ihr Geld nicht davon segeln!

Sie arbeiten mit fibuman, buchen Ihre Geschäftsvorfälle und freuen sich über die einfache Benutzung und die schnellen und aussagekräftigen Auswertungen. Trotzdem haben Sie übersehen, dass Rechnungen schon längst überfällig sind, Kunden sich bei der Bezahlung viel zu viel Zeit lassen oder Sie selbst zu spät an eine Zahlung denken und ein Skontoabzug nicht mehr möglich ist.

Das ist ab sofort vorbei! Das neue fibuman OPModul zeigt Ihnen schnell und zuverlässig in übersichtlichen Tabellen und Auswertungen, wie Sie Ihr Geld zusammenhalten können. Sie behalten somit immer den Überblick und werden begeistert sein!

fibuman OPModul

Zusatzprogramm „Offene Posten Verwaltung“,
Einzel- und Mehrplatzversionen

ab **200**€₀₀

zzgl. 19% USt.
(= EUR 238,- incl. USt.)

fibuman OPModul plus

Zusatzprogramm „Offene Posten Verwaltung“,
„Plus“-Version mit automatischer Aktualisierung
Ihrer fibuman Daten (nur bei Mehrplatzversion fibuman)

284€₀₃

zzgl. 19% USt.
(= EUR 338,- incl. USt.)



Highlights

- jederzeit schneller Überblick über offene Forderungen und Verbindlichkeiten
- jahresübergreifende Überwachung jeder offenen Ein- und Ausgangsrechnung
- Ausblenden bereits erledigter Forderungen und Verbindlichkeiten
- Aufteilen von Forderungen und Verbindlichkeiten mit automatischer Berechnung der Endsumme
- Eingabe von individuellen Zahlungszielen und Skontoabzügen für jeden einzelnen offenen Posten
- Überwachung von Ratenzahlungen
- Viele ausführliche, individuell aufzubereitende Listen Ihrer Außenstände z.B. nach Fälligkeitsdatum, nach Höhe der Einzelbeträge nach Kunde/Lieferant etc.

Dieser neue fibuman Assistent für die bequeme Verwaltung Ihrer offenen Posten verschafft Ihnen endlich einen schnellen und klaren Überblick über den Stand von Forderungen und Verbindlichkeiten anhand Ihrer angeschlossenen fibuman Buchhaltung.

Durch die Hinterlegung von Zahlungskonditionen und Zahlungszielen wie beispielsweise Skontofristen nutzen Sie Zinsvorteile. Sie werden automatisch an jede Forderung und Verbindlichkeit erinnert, somit gehen Ihnen keine offenen Posten verloren - sicherlich ein Geld werter Vorteil.

Ein perfektes Team - fibuman mit OPVerwaltung.

Jedes Mal, wenn Sie die OPVerwaltung starten, werden die Kontoauszüge aller fibuman Debitoren und Kreditoren mit dem Datenstamm des OPModuls abgeglichen. Haben Sie sich für die Plusversion entschieden, erfolgt dieser Abgleich sogar auf Wunsch automatisch in individuell einstellbaren zeitlichen Abständen.

Im OP-Center listen Sie nach Herzenslust und mit verschiedenen Suchkriterien sowie anhand von elf (11 !) verschiedenen Sortierungen Druck- und Bildschirmlisten der OP-Vorgänge einzelner, einiger oder aller Debitoren und/oder Kreditoren auf. Lassen Sie Skontowerte automatisch vortragen und passen Sie sie bei Bedarf manuell an. So sehen Sie immer sofort, ob ein Zahlungseingang der Vereinbarung entsprach oder in welcher Höhe eine Zahlung erfolgen muss.

Konto	Name	Forderung	Fällig am	Betrag fällig	Bezahl am	Summe bez	Offen	Buchungstext	Beleg	Erledigt	Vorgangsdatum	Skonto in %	SkontoBetrag	Skonto Ziel
12949	S & D	340,00	14.02.2009	340,00			340,00	Re.Nr.:563160902	Easy	<input checked="" type="checkbox"/>	04.02.2009	3,00	10,20	09.02.2009
12949	S & D				05.02.2009	340,00	0,00	AUB Re.Nr.:56316		<input checked="" type="checkbox"/>	05.02.2009			
12949	S & D	343,00	23.02.2009	343,00			343,00	nicht bezahlt		<input type="checkbox"/>	13.02.2009	3,00	10,29	18.02.2009
12994	Awenzera GmbH	238,00	04.05.2009	238,00			238,00	Re.Nr.:568980904	Easy	<input type="checkbox"/>	24.04.2009	3,00	7,14	29.04.2009
17270	Härtekrich				01.01.2009	34,14	-34,14	Saldovortrag		<input type="checkbox"/>	01.01.2009			
20003	Koentzelried				01.01.2009	168,00	-168,00	Saldovortrag		<input type="checkbox"/>	01.01.2009			
20003	Koentzelried	79,00	15.02.2009	79,00			79,00	Re.Nr.:563220902	Easy	<input checked="" type="checkbox"/>	05.02.2009	3,00	2,37	10.02.2009
20003	Koentzelried				05.02.2009	76,00	-76,00	AUB Re.Nr.:56322		<input checked="" type="checkbox"/>	05.02.2009			
24029	Osten	208,76	30.04.2009	208,76			208,76	Re.Nr.:568710904	Easy	<input type="checkbox"/>	20.04.2009	3,00	6,26	25.04.2009
24029	Osten				20.04.2009	208,76	-208,76	AUB Re.Nr.:56871		<input checked="" type="checkbox"/>	20.04.2009			
24029	Osten	211,76	03.05.2009	211,76			211,76	nicht bezahlt 23.04.		<input type="checkbox"/>	23.04.2009	3,00	6,35	28.04.2009
35321	E-Hein GmbH	208,76	19.04.2009	208,76			208,76	Re.Nr.:568090904	Easy	<input type="checkbox"/>	09.04.2009	3,00	6,26	14.04.2009
36243	Staura GmbH & Co. KG	69,76	09.04.2009	69,76			69,76	Re.Nr.:567460903	Easy	<input type="checkbox"/>	30.03.2009	3,00	2,09	04.04.2009
36243	Staura GmbH & Co. KG				22.04.2009	276,52	-208,76	AUB Re.Nr.:56746		<input type="checkbox"/>	22.04.2009			
69319	Bremann	208,76	04.04.2009	208,76			208,76	Re.Nr.:567170903	Easy	<input type="checkbox"/>	25.03.2009	3,00	6,26	30.03.2009

Datel Extras

- OP-Center aufrufen
- OP-Liste prüfen
- Erledigte löschen
- Alle löschen
- Automatisches Backup wieder einspielen
- Ende und fibuman starten
- Ende

Konto	Name	Forderung	Fällig am	Betrag fällig	Bezahl am	Summe bez	Offen	Buchungstext	Beleg	Erledigt	Vorgangsdatum	Skonto in %	SkontoBetrag
10000	Netaut				02.02.2009	100,00	100,00	AUB Saldovortrag		<input checked="" type="checkbox"/>	02.02.2009		
10000	Netaut	103,00	14.02.2009	103,00			103,00	nicht bezahlt		<input type="checkbox"/>	04.02.2009	3,00	3,09
10000	Netaut				10.02.2009	110,00	0,00	AUB Saldovortrag		<input type="checkbox"/>	10.02.2009		
10000	Netaut	7,00	20.02.2009	7,00			7,00	AUB Saldovortrag		<input type="checkbox"/>	10.02.2009	3,00	0,21
10000	Netaut				27.02.2009	100,00	0,00	AUB Saldovortrag		<input type="checkbox"/>	27.02.2009		
10000	Netaut	228,00	04.05.2009	228,00			228,00	Re.Nr.:569020903	Easy	<input checked="" type="checkbox"/>	24.04.2009	3,00	6,84
10000	Netaut				29.04.2009	228,00	0,00	AUB Re.Nr.:569		<input checked="" type="checkbox"/>	29.04.2009		
10000	Netaut	231,00	09.05.2009	231,00			231,00	nicht bezahlt VF		<input type="checkbox"/>	29.04.2009	3,00	6,91

Ratenzahlungen? Kein Problem! Zu jeder Rechnung legen Sie einfach beliebig viele Zahlungsziele mit Teilzahlungsbeträgen und Fälligkeitsdaten fest. So entgeht Ihnen kein Zahlungstermin mehr.

In einem Infofeld legen Sie zu jedem Vorgang eine kleine „Handakte“ an, anhand derer Sie den Grund für ein Zahlungsziel oder den vollständigen Ablauf eines Teilzahlungsvorgangs lückenlos dokumentieren können.



Das Schmanke! schlechthin stellt dabei die Anzeige dieser Listen nach Fälligkeitsstatus dar: Mit einem Klick sehen Sie, welche Rechnungen heute (also am Tag der Abfrage oder in 10 oder 30 Tagen) fällig sind oder bei welchen Vorgängen das Zahlungsziel bereits überschritten ist.

Und es geht noch weiter: Sie erkennen auf einen Blick die Summe der Außenstände Ihrer Kunden und welche und wieviele Rechnungen „überfällig“ sind. Das gleiche gilt natürlich auch für Ihre Eingangsrechnungen. Selbstverständlich können Sie diese Informationen auch für einzelne Kunden oder Lieferanten abrufen.

Die Drucklisten können Sie - falls gewünscht - in einem zu Ihrer Firma passenden Layout ausgeben und mit annähernd beliebigen Inhalten (Text oder Bild) ergänzen. Aber auch ohne Ihr Eingreifen können Sie natürlich sofort eine saubere und sorgfältig gestaltete OP-Liste als Ausdruck erhalten.

tabellarische Übersicht



Vorschau Druckliste



Layout der Druckliste

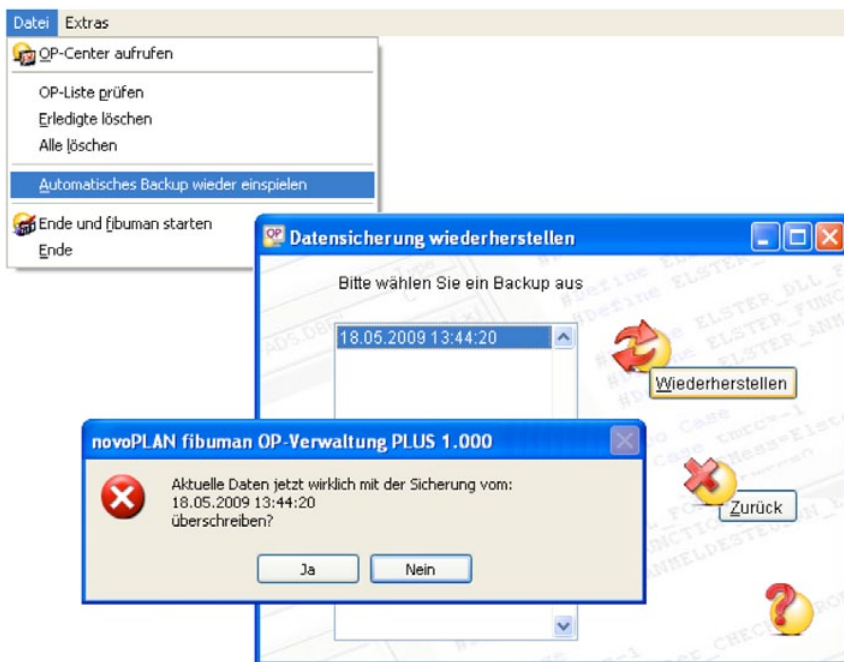


Ausgabe auf Drucker



Die OPVerwaltung unterstützt automatisch alle Sicherheitsmechanismen von fibuman, also auch den Kennwortschutz und die zukunftsweisende PowerKey-Technologie (falls in fibuman eingerichtet).

Auch die Datensicherheit wird wie in fibuman selbst groß geschrieben. Jede Änderung wird dokumentiert und abgelegt. Wollen Sie auf ein Backup zurückgreifen, können Sie das per Mausclick erledigen.



Konfigurieren Sie Ihr fibuman OPModul Ihren eigenen Wünschen und Bedürfnissen entsprechend. Geben Sie u.a. ein, welche automatischen Zahlungsziele Sie für Ein- und Ausgangsrechnungen getrennt benötigen, mit bis zu wievielen Tagen welches Skonto berechnet werden soll und wie Filter für Ihre Auswertungen eingestellt sein sollen.

In aller Regel können Sie das fibuman OPModul intuitiv so bedienen, wie Sie es von einem hochwertigen Windowsprodukt aus dem Haus novoPLAN erwarten dürfen. Wie alle neuen fibuman Zusatzprogramme verfügt die fibuman OPVerwaltung über eine ausführliche On-linehilfe. Betrachten Sie dieses Hilfesystem als Nachschlagewerk, auf das Sie im Bedarfsfall jederzeit - z.B. mit der F1 Taste - zurückgreifen können. Die Hilfe ist kontextsensitiv, d.h. sie öffnet immer ein Fenster, das die gerade stattfindende Aktion erläutert.





Hiermit bestelle(n) ich/wir die auf dieser Bestellkarte markierten Produkte und/oder Serviceleistungen bei Anerkennung der allgemeinen Geschäfts- und Softwarelizenzbedingungen der novoPLAN Software GmbH. Ich habe/Wir haben die Widerrufsbelehrung laut Fernabnahmegesetz (s. unten) zur Kenntnis genommen.

Lieferung per Internet-Download (nur Abbuchung)
 Datenträger (Aufpreis EUR 18)

Ich/Wir zahle(n) per Nachnahme Abbuchung



fibuman OPModul

EUR

Einzelplatzversion

238

Mehrplatzversion

288

Name.....

Straße.....

Ort.....

Telefon/Fax.....

e-mail.....

Bankverbindung:.....

BLZ:.....

Konto-Nummer:.....

Datum/Unterschrift.....



fibuman OPModul Plus
mit automatischer Datenaktualisierung

EUR

Mehrplatzversion

338

Für Bestellung bitte ankreuzen. Preis bei Lieferung per Internet Download und E-Mail, bei Lieferung auf Datenträger zzgl. EUR 18, alle Preise auf dieser Seite in Euro inklusive 19% USt.

Die novoPLAN Software GmbH hat sich bemüht, vollständige und korrekte Informationen zusammenzustellen. Für Irrtümer und Fehler in dieser Beschreibung der vorgestellten Programme kann jedoch keine Haftung übernommen werden. Die novoPLAN Software GmbH behält sich Änderungen im Leistungs- und Serviceumfang Ihrer Programme vor. fibuman und novoPLAN sind eingetragene Warenzeichen der novoPLAN Software GmbH. Windows, Macintosh, DATEV, TeamViewer sind eingetragene Warenzeichen zugunsten Dritter. Alle Preisangaben (gültig ab dem 01.11.2011) sind - wenn nicht anders gekennzeichnet - unverbindliche Preisempfehlungen in Euro incl. 19% MwSt., pro Lieferung zuzüglich Versandkosten bei Lieferung von Programmen auf CD Euro 18,- innerhalb Deutschlands, Euro 25,- ins europäische Ausland. Bitte beachten Sie, dass Ihr Auftrag nur bearbeitet werden kann, wenn Sie mit einer Nachnahmesendung einverstanden sind oder den Bankauftrag ausfüllen und unterschreiben. Gerichtsstand ist 59581 Warstein.

Widerrufsbelehrung Verbraucher haben ein Widerrufsrecht gemäß der nachfolgenden Regelung. Ein Verbraucher ist jede natürliche Person, die ein Rechtsgeschäft zu einem Zweck abschließt, der weder ihrer gewerblichen noch ihrer selbständigen beruflichen Tätigkeit zugerechnet werden kann. **Widerrufsrecht** Sie können Ihre Vertragserklärung innerhalb von 14 Tagen ohne Angabe von Gründen in Textform (z. B. Brief, Fax, E-Mail) oder - wenn Ihnen die Sache vor Fristablauf überlassen wird - durch Rücksendung der Sache widerrufen. Die Frist beginnt nach Erhalt dieser Belehrung in Textform, jedoch nicht vor Eingang der Ware beim Empfänger (bei der wiederkehrenden Lieferung gleichartiger Waren nicht vor Eingang der ersten Teillieferung) und nicht vor Erfüllung unserer Informationspflichten gem. § 312 c Abs. 2 BGB in Verbindung mit § 1 Abs. 1, 2 und 4 BGB InfoV sowie unserer Pflichten gem. § 312 e Abs. 1 Satz 1 BGB in Verbindung mit § 3 BGB InfoV und 246 § 2 in Verbindung mit § 1 Abs. 1 und 2 EGBGB, bei Erbringung von Dienstleistungen außer Zahlungsdiensten jedoch nicht vor Vertragsschluss und auch nicht vor Erfüllung unserer Informationspflichten gemäß Artikel 246 § 2 in Verbindung mit § 1 Absatz 1 und 2 EGBGB, bei Verträgen im elektronischen Geschäftsverkehr (§ 312g Absatz 1 Satz 1 BGB) jedoch nicht vor Erfüllung unserer Pflichten gemäß § 312g Absatz 1 Satz 1 BGB in Verbindung mit Artikel 246 § 3 EGBGB. Zur Wahrung der Widerrufsfrist genügt die rechtzeitige Absendung des Widerrufs oder der Sache. Der Widerruf ist zu richten an: novoPLAN Software GmbH, Hardtstraße 21, 59602 Rütten, E-Mail: info@novoplan.de, Fax: 02952/3236 **Widerrufsfolgen** Im Falle eines wirksamen Widerrufs sind die beiderseits empfangenen Leistungen zurückzugewähren und ggf. gezogene Nutzungen (z. B. Zinsen) herauszugeben. Können Sie uns die empfangene Leistung sowie Nutzungen (z. B. Gebrauchsvorteile) nicht oder teilweise nicht oder nur in verschlechtertem Zustand zurückgewähren beziehungsweise herausgeben, müssen Sie uns insoweit Wertersatz leisten. Bei Fernabsatzverträgen über Dienstleistungen kann dies dazu führen, dass Sie die vertraglichen Zahlungsverpflichtungen für den Zeitraum bis zum Widerruf gleichwohl erfüllen müssen. Für die Verschlechterung der Sache und für gezogene Nutzungen müssen Sie Wertersatz nur leisten, soweit die Nutzungen oder die Verschlechterung auf einen Umgang mit der Sache zurückzuführen ist, der über die Prüfung der Eigenschaften und der Funktionsweise hinausgeht. Unter "Prüfung der Eigenschaften und der Funktionsweise" versteht man das Testen und Ausprobieren der jeweiligen Ware, wie es etwa im Ladengeschäft möglich und üblich ist. Im Übrigen können Sie die Pflicht zum Wertersatz für eine durch die bestimmungsgemäße Ingebrauchnahme der Sache entstandene Verschlechterung vermeiden, indem Sie die Sache nicht wie Ihr Eigentum in Gebrauch nehmen und alles unterlassen, was deren Wert beeinträchtigt. Paketversandfähige Sachen sind auf unsere Gefahr zurückzusenden. Sie haben die regelmäßigen Kosten der Rücksendung zu tragen, wenn die gelieferte Ware der Bestellen entspricht und wenn der Preis der zurückzusendenden Sache einen Betrag von 40,00 € nicht übersteigt oder wenn Sie bei einem höheren Preis der Sache zum Zeitpunkt des Widerrufs noch nicht die Gegenleistung oder eine vertraglich vereinbarte Teilzahlung erbracht haben. Andernfalls ist die Rücksendung für Sie kostenfrei. Nicht paketversandfähige Sachen werden bei Ihnen abgeholt. Verpflichtungen zur Erstattung von Zahlungen müssen innerhalb von 30 Tagen erfüllt werden. Die Frist beginnt für Sie mit der Absendung Ihrer Widerrufserklärung oder Sache, für uns mit deren Empfang. Bei einer Dienstleistung erlischt Ihr Widerrufsrecht vorzeitig, wenn der Vertrag von beiden Seiten auf Ihren ausdrücklichen Wunsch vollständig erfüllt ist, bevor Sie Ihr Widerrufsrecht ausgeübt haben. Das Widerrufsrecht ist ausgeschlossen, wenn Sie den von uns gelieferten und versiegelten Software-Datenträger entsiegelt haben. **Ende der Widerrufsbelehrung**