

NEU 2007

Version 9.0

fibuman

DER FINANZBUCHHALTUNGSMANAGER

Buchungen

Buchungsmonat: 1.06
 Ertrag: Nr. 239 von 239
 Tag: 23.11.2006
 Pfad: e:\fibuz2007\win\daten\fib\

Mandant: Mustermann GmbH

Datum: 15.01.2006 | Beleg: 653 | Text: Benzin

Konto	4500	USt	7414	Skonto in %	0,00	Währung	
Kfz-Kosten	<74,00> €	Vv:	11,86				
Gegenkonto	1200		-86,00				
Stadtsparkasse	<7.818,00> €						

Dialog: Buchen in Arbeit... | Journal | Drucken

Buttons: Hilfe, Buchen, Journal, Kontenplan, Kontoauszüge, AFA, GuV, EUR, Bilanz, Druck, System, Datensichern, PowerKey

schöner, neuer, schlauer...

Ganz schön schön!

Über Geschmack kann man ja bekanntlich streiten, aber - sein Sie mal ehrlich - diese **Schönheitsoperation** ist doch wirklich gelungen! Natürlich brauchen Sie keine Angst zu haben, fibuman 9.0 neu lernen zu müssen, Sie erkennen Ihr bewährtes fibuman sofort wieder! Statt der bisherigen starken Kontraste in den Bildschirmmasken, die für das Auge schon mal ermüdend sein konnten, wurde ein Gesamtkonzept auf dem bisherigen Layout der fibuman Bildschirmmasken aufgebaut, das nicht nur gefällig, sondern auch extrem gut lesbar ist. Die neuen Masken erlauben außerdem weit mehr Informationen und sind auch bezüglich der Ergonomie der Eingabe weiter verbessert worden.

Ganz schön neu!

Aber nicht nur die Optik wurde komplett überarbeitet, fibuman 9.0 glänzt auch mit weiteren funktionalen Verbesserungen. Endlich können Sie beim Sichern der Daten oder beim Anlegen von neuen Mandanten auch **lange Pfad- und Dateinamen*** eingeben. Auch die **Verschachtelungstiefe** beim Datensichern und Mandantenwechseln wird jetzt kontrolliert. Daher ist jetzt fast unmöglich, die Sicherung für Dezember im Ordner November und die im Ordner Oktober und die im Ordner September usw. abzulegen. Die **Mandantenliste** erhält die zusätzliche Angabe, ob die angezeigten Pfade auch wirklich verfügbar sind oder gelöscht wurden. Eine deutlich bessere Lesbarkeit größerer Zahlen garantiert nun das **Tausender-Trennzeichen** in vielen Bildschirmmasken und Eingabefeldern. Die drastisch erweiterte und aktualisierte **Kontexthilfe** umfasst nun insgesamt 204 verschiedene Hilfetexte, die Ihnen schnellstmögliche Unterstützung bei Bedienungsfragen bieten. Die völlig neue Windows konforme **HTML-Hilfe** mit ausführlichen Texten, Bildern und Suchen lässt keine Fragen mehr offen. Last, but not least wird Sie das komplett neue, **überarbeitete Handbuch** mit modernem Layout und aktualisiertem Inhalt von fibuman 9.0 überzeugen.

Ganz schön schlau!

fibuman 2007 kennt natürlich auch die neuen gesetzlichen Bestimmungen. Geben Sie eine Buchung im Dezember 2006 ein, weiß fibuman, dass Sie mit "V" 16% Umsatzsteuer meinen. Buchen Sie aber mit einem Buchungsdatum ab Januar 2007, berechnet fibuman automatisch bei "V" die **Umsatzsteuer mit 19%**. Natürlich können Sie auch weiterhin Buchungen mit 16% MWSt ("A") eingeben, z.B. wenn Sie im neuen Jahr Skontobuchungen vornehmen, die aus Rechnungen des alten Jahres resultieren.

* (ab Windows 98)

Navigation: vor, zurück, Anfang, Ende, Listen, Suche, Ändern, Nummer, Wechslen, Sortieren, Prüfen, Abbruch

AFA

Buchungsmonat: 1.06
 Ertrag: Nr. 3 von 3
 Tag: 24.11.2006
 Pfad: e:\fibuz2007\win\daten\fib\

Mandant: Mustermann GmbH

Anlagegut: FKV | Konto: 400 | Kaufdatum: 15.06.2005 | Preis incl. Steuer: 20.000,00 | AFA-Satz: 30,00 | Methode: Degressiv

Währung: € | Steuer Schlüssel: V | Satz: 16,00 | Preis excl. Steuer: 17.241,33 | Sonderabrechnung Satz: 20,00 | Betrag: 3448,28

Buchwert: 01.01.2006: 10.775,86 | Abschreibung: 2006: 4.267,24 | Buchwert: 31.12.2006: 6.508,62

Dialog: Neue Eingabe in Arbeit... | Tabelle

Buttons: Hilfe, Buchen, Journal, Kontenplan, Kontoauszüge, AFA, GuV, EUR, Bilanz, Druck, System, Datensichern, PowerKey

Navigation: vor, zurück, Anfang, Ende, Listen, Suche, Ändern, Nummer, Wechslen, Sortieren, Prüfen, Abbruch

Konten ändern

Buchungsmonat: 1.06
 Ertrag: Nr. 50 von 330
 Tag: 24.11.2006
 Pfad: e:\fibuz2007\win\daten\fib\

Mandant: Mustermann GmbH

Konto: 4500 | Bezeichnung: Kfz-Kosten | Auto.USt: V

Auto-Text: Benzin

Anteil in %	Sollkonto	Habenkonto	Präz. für Zusatzbuchung	Zusatzbuchung
	30,00	1800	8800	immer

Währung: € | Monatssaldo: 1.235,29 | Jahressaldo: 1.235,29 | Auswert. Gewinn- und Verlustrechnung: UND: Kosten | Position: Werbung | Beispiel: Bewahrung, Reisekosten, Geschenke, Messe, Dekoration

Dialog: Konto ändern in Arbeit...

Buttons: Hilfe, Buchen, Journal, Kontenplan, Kontoauszüge, AFA, GuV, EUR, Bilanz, Druck, System, Datensichern, PowerKey

Steuersätze bearbeiten

Geltungsbereich: Global

Datum der letzten Gültigkeit: []

Umsatzsteuer V	19,00 %	A	16,00 %
Umsatzsteuer H	7,00 %	B	9,00 %
Umsatzsteuer Sondersatz	13,10 %		

Buttons: Neu, Löschen, Zurück

Was ist sonst noch neu bis fibuman 9.0?

Arbeiten Sie noch mit einer älteren Version, konnten Sie bisher all diese wichtigen und hilfreichen Verbesserungen und Erweiterungen noch nicht kennenlernen. Wir möchten Ihnen mit dem Update auf die fibuman Version 9.0 die Möglichkeit geben, durch ein einziges Update alle diese neuen Funktionen in Ihr fibuman zu integrieren. Sie zahlen nur ein Update, erhalten aber die Leistung aus allen Updates. Dies ist u.a. neu seit fibuman 7.2:

Abschreibung

- Alternative Berechnung der Sonder-AfA mit "hoher Sofortwirkung"
- Shortcut von jedem Feld der Eingabemaske direkt ins Betragsfeld
- Berechnung der AfA nach der Halbjahresformel bis 31.12.2003
- Monatliche Berechnung der AfA ab dem 01.01.2004
- Flexibles Beginndatum bei Umstellung Halbjahresklausel zu Monatsformel für Länder, die weiterhin mit der Halbjahresklausel arbeiten

Journal

- Listen und Drucken von Journalen aus abgeschlossenen Monaten
- Filtern der Journale nach Steuerschlüsseln getrennt

Daten sichern

- Automatische zusätzliche Datensicherung. Bei "Monatswerte löschen" oder "Jahreswerte löschen" legt fibuman im aktuellen Datenordner eine komprimierte Sicherung für den abzuschließenden Monat bzw. das Jahr ab

Buchen

- Shortcut von jedem Feld der Buchungsmaske ins Betragsfeld
- Länge des Buchungstexts auf maximal 99 Zeichen erhöht
- Neue Steuerschlüssel für Buchungen von §13b UStG

Vorjahresvergleiche

- Vorbereitung von jahresübergreifenden Auswertungen durch Datensicherung in eine standardisierte Verzeichnisstruktur

USt-Voranmeldung

- automatische Übergabe aller Daten der USt-Voranmeldung an das eFaModul.
- Elektronische Übermittlung der Voranmeldung per eFaModul
- Ausdruck der Umsatzsteuer-Voranmeldung auch weiterhin als amtliches Formular möglich
- Tonersparender Ausdruck durch monochrome Ausgabe
- Jahresübergreifender Ausdruck der USt-Voranmeldung durch automatische Jahresbilddatei geben

Währung

- Vorgabe des Währungskürzels immer in der Währung der Systemkonten
- Warnmeldung, falls die Buchungswährung nicht der gemeinsamen Währung von Konto und Gegenkonto entspricht
- Optionale Umstellung aller Konten geschlossen auf eine andere Währung

Automatische Zusatzbuchung

- Automatische Buchung von Privatanteilen

Druck auf Datei

- bei postscriptfähigen Druckern Ausgabe aller Auswertungen als Postscript-Druckdatei

Und, und, und ... noch viele weitere Verbesserungen und Erweiterungen

BankingModul



Vorbei sind die Zeiten, zu denen Sie die Kontoauszüge, die Ihnen Ihre Bank bereitstellt, Buchung für Buchung abtippen mussten.

Das fibuman BankingModul ermöglicht es Ihnen endlich, Ihre Bankvorfälle schnell, bequem und tippfehler-

frei zu buchen. Dabei ist es unerheblich, mit welchen Banken Sie zusammenarbeiten. Das Einzige, was Sie benötigen, ist eine Exportmöglichkeit für ihre Kontoauszüge als CSV-Datei. Dieses übersichtliche Exportformat wird von den meisten Banken direkt, aber auch über Programme von Drittanbietern wie z.B. T-Online® Banking, WinData®, Starmoney® und vielen anderen zur Verfügung gestellt.

Gleich, mit welcher Bank Sie zusammenarbeiten und welches Electronic Banking Programm Sie benutzen, übersetzt die Schnittstelle nach Auswahl der zu importierenden Datei das CSV-Format ins fibuman Format und ergänzt die Buchungssätze vollautomatisch mit bereits in der Schnittstelle selbst und in fibuman vorhandenen Informationen. Alles, was Sie noch machen müssen, ist, die als Bankimport übergebenen Daten zu prüfen und gegebenenfalls mit einem korrekten Gegenkonto zu versehen. Etwaige manuelle Änderungen von Gegenkonto oder Buchungstext können Sie in einer komfortablen Eingabemaske vornehmen.

Um noch wesentlich mehr „treffsichere“ Buchungen zu übergeben, sind gleich vier zusätzliche Optimierungen integriert: **Selbstlernfunktion - Kontonummernautomatik** **Rechnungsnummernautomatik - Namensuche**

Die geniale Selbstlernfunktion des BankingModuls setzt darauf, dass sich ein Buchungsgeschehen immer auch einmal wiederholt und merkt sich alle Änderungen von Gegenkonto und Buchungstext. Bei jedem zukünftigen Buchungssatz schaut die Selbstlernfunktion nach, ob er in der Liste der „Präzedenzfälle“ bereits vorkommt. Wenn ja, wird die neue Buchung automatisch analog geändert. Nach kurzer Zeit werden Sie feststellen, dass Sie kaum noch eine Buchung manuell ändern müssen. Ihre Bank wird dann fast vollautomatisch gebucht.

Anschließend wird das erzeugte fibuman Journal in fibuman übertragen und fibuman wahlweise automatisch gestartet. Sollten an dieser Stelle weitere Anpassungen erforderlich sein, können Sie sie vornehmen, bevor die automatische Einbuchung in das aktuelle Monatsjournal erfolgt.

Auch größte Buchungsaufkommen lassen sich so in kürzester Zeit fehlerfrei durchführen. Das fibuman BankingModul erspart Ihnen lange Buchungszeiten und stellt sicher, dass falsche Banksaldo der Vergangenheit angehören.

Das BankingModul beinhaltet 13 der wichtigsten Formate. Die Wenigen, die ein anderes Format verwenden möchten, können sich leicht - auch mit Hilfe der novoPLAN Hotline - alternativ ein eigenes Konfigurationsformat erstellen.

Integrierte Schnittstelle zu: StarMoney®, Profi Cash®, T-Online Banking 6.0®, GENO lite ZV®, Windata professional®, Sparkasse®, Deutschen Bank®, Volksbank®, Citibank®, Comdirect Bank AG®, Postbank®, Cortal Consors®, HBV®, **zusätzliche, frei definierbare Schnittstelle zu weiteren Banken und Bankingprogrammen.**

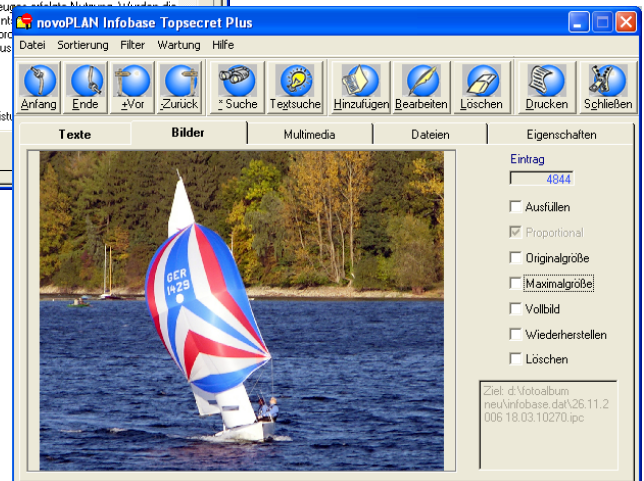
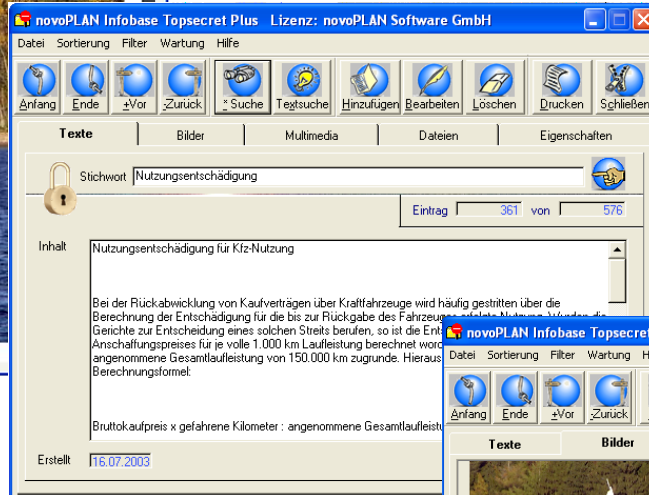
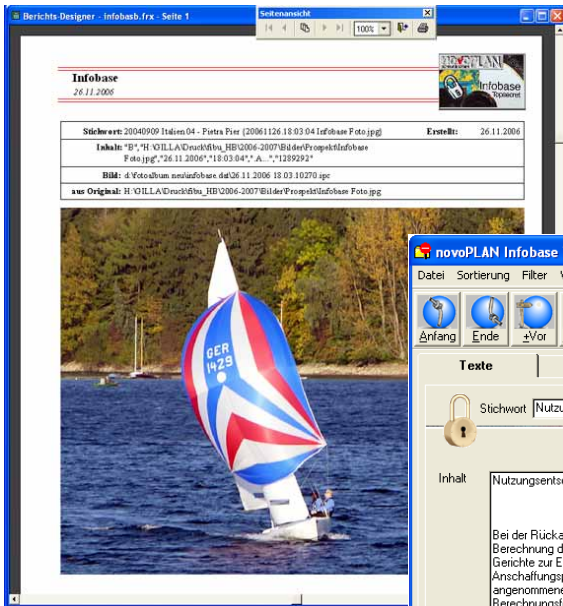
The screenshot shows the 'novoplan fibuman Banken-Importschnittstelle 1.001 - Anpassungen vornehmen' window. It displays a table of transactions with columns for 'Datum', 'Konto', 'Buchungstext', 'Betrag', and 'Ursprünglicher Eintrag'. The table contains various entries with dates and account numbers. Below the table, there are buttons for 'Löschen', 'Rückgängig', and 'Suche'. The search bar contains the text 'Suche'.

Infobase Topsecret

Infobase Topsecret ist Ihr sicherer und komfortabler Datensafe für Texte, Bilder, Multimediasequenzen und alle wichtigen Dateien - Unverzichtbar für die Sicherheit Ihrer Daten!!!

- Mittels „Cut and Paste“ sicheres Ablegen, Bearbeiten und Ausdrucken aller über die Windows Zwischenablage zugänglichen Textinformationen
- Speichern und Verschlüsseln schützenswerter Objekte durch einfaches „Drag and Drop“

- Direktes Starten von externen Programmen (z.B. Excel, Word u.v.m.) zur Weiterbearbeitung der in Infobase gespeicherten Dateien
- Automatisch verschlüsseltes Abspeichern von in externen Programmen veränderten Dateien in Infobase Topsecret
- Secure Messaging im Intranet, geschützter Informationsaustausch im lokalen Netz mit Datensatzaktualisierung im 5 Sekundentakt!



- Notizbuch, Merktzettel (Ideen, Planung, Terminkalender...)
- Uneinsehbarer Speicherplatz für Kennwörter (allgemein)
- Sicherer Speicherplatz für PINs und TANs (z.B. für Banking)
- Geschützter Ort für Zugangsinfos von Internetseiten/Login-Infos
- Foto- und Videoarchiv, nach beliebigen Kriterien zu filtern, bearbeiten und drucken
- Datensafe für wichtige Dateien mit direkter Bearbeitungsmöglichkeit
- persönliches Tagebuch
- Gesicherte Ablage von Multimediasequenzen

PowerKey zu fibuman



PowerKey stellt absolut sicher, dass Ihre wertvollen Buchhaltungsdaten nicht in fremde Hände geraten können. Während die "normalen" fibuman Daten im Standard-Format vorliegen, sind alle im fibuman Datenverzeichnis mit PowerKey abgelegten buchhaltungsspezifischen Daten mit einem hochwirksamen Algorithmus permanent auf der Festplatte verschlüsselt.

Einzig das von Ihnen selbst zu vergebende Kennwort (mehr als 4 Zeichen notwendig!) ermöglicht den Zugang zu Ihrer Buchhaltung und zu den neuen Verschlüsselungsoptionen. Die novoPLAN Software GmbH hat einen hohen programmtechnischen Aufwand getrieben, um sicherzustellen, dass - eingeschaltete Verschlüsselung vorausgesetzt - keinerlei Informationen ungeschützt fibuman mit PowerKey verlassen.

Dies betrifft besonders die manuelle und automatische Datensicherung und das Importieren und Restaurieren von Datenbeständen.

Hier liegt eine besondere Stärke von fibuman mit PowerKey, da es bei Verwendung handelsüblicher Alternativen - etwa bei

einer Verschlüsselung von Verzeichnissen oder der Verwendung verschlüsselter Laufwerke - eine erhebliche Sicherheitslücke gibt: Es müssen bekanntlich immer wieder Daten auf unterschiedliche Medien kopiert oder gesichert werden, wobei mit den beschriebenen herkömmlichen Techniken zumindest ein manueller Eingriff erforderlich ist. Sie müssen jederzeit auf den Verschlüsselungsstatus achten, wenn Sie das Medium oder Verzeichnis wechseln.

Verwenden Sie hingegen fibuman mit PowerKey, bleibt Ihnen diese Mühe und ein eventuelles fatales Übersehen einer notwendigen Verschlüsselung erspart!

Bei jeder Dateioperation, die den Bereich des Datenordners überschreitet, überwacht PowerKey automatisch, ob eine Verschlüsselung vorzunehmen ist und führt diese - wenn nötig - vom Anwender nicht wahrnehmbar aus. Bei allen späteren Zugriffen auf Dateien außerhalb des Datenverzeichnisses wird automatisch eine Prüfung auf Verschlüsselung vorgenommen, der entsprechende Status angezeigt und eine eventuell notwendige Entschlüsselung im Arbeitsspeicher Ihres Rechners vorgenommen. Auf der Festplatte verschlüsselte Dateien verbleiben zu jeder Zeit im verschlüsselten Zustand.

Verschlüsseln Sie Ihre fibuman Daten mit PowerKey und Sie können sicher sein, dass kein Unbefugter Ihre Buchführung oder Mandantendaten einsehen kann. Sie selbst werden keinen Unterschied zum bisherigen Arbeiten mit fibuman feststellen, weder bezüglich der Geschwindigkeit noch des Komforts.

Achtung: PowerKey benötigt Windows XP, 2000, NT oder Vista.

Bestellkarte zu fibuman 9.0

Hiermit bestelle(n) ich/wir die auf dieser Bestellkarte markierten Produkte und/oder Serviceleistungen bei Anerkennung der allgemeinen Geschäfts- und Softwarelizenzbedingungen der novoPLAN Software GmbH, bei V.I.P.-Verträgen der V.I.P.-Vertragsbedingungen (bitte anfordern).

Ich wünsche Lieferung per Internet-Download (nur Abbuchung)

CD

Ich zahle per Nachnahme Abbuchung

Name.....

Straße.....

Ort.....

Telefon/Fax.....

e-mail.....

Bankverbindung:.....

BLZ:.....Konto-Nummer:.....

Datum/Unterschrift.....



Ja,
ich möchte die neue fibuman Version 9.0 für 2007 als **Update** erwerben.

Preise in Euro incl. 19% MWSt.	<input type="checkbox"/>	Einzelplatz	<input type="checkbox"/>	Netzwerk*
Download Update fibuman 9.0	<input type="checkbox"/>	238	<input type="checkbox"/>	298
CD-Versand Update fibuman 9.0	<input type="checkbox"/>	246	<input type="checkbox"/>	306



Rundum glücklich Paket
Ja, ich schließe einen fibuman und einen eFaModul V.I.P.-Vertrag ab. Ich zahle im ersten Vertragsjahr nur den fibuman V.I.P.-Vertrag und der eFaModul V.I.P.-Vertrag ist ein Jahr lang umsonst!

Rundum glücklich Paket ***	<input type="checkbox"/>	Einzelplatz	<input type="checkbox"/>	Netzwerk*
	<input type="checkbox"/>		<input type="checkbox"/>	



Schnäppchenpaket
Ja, ich schließe einen neuen fibuman V.I.P.-Vertrag ab. Ich verzichte auf die Hotlineunterstützung und ich spare jährlich EUR 50,- an Hotlinegebühren!

Preise in Euro incl. 19% MWSt.	<input type="checkbox"/>	Einzelplatz	<input type="checkbox"/>	Netzwerk*
Schnäppchenpaket ***	<input type="checkbox"/>	-50	<input type="checkbox"/>	-50

Preise in Euro incl. 19% MWSt.

NEU - fibuman e Jahresversion 2007	<input type="checkbox"/>	233	<input type="checkbox"/>	277
NEU - fibuman f Jahresversion 2007	<input type="checkbox"/>	255	<input type="checkbox"/>	299

Unbeschränkte Versionen:				
1ST fibuman (Einsteiger-EÜR)	<input type="checkbox"/>	168	<input type="checkbox"/>	
fibuman e (Einnahme-Überschuss-Rechn.)	<input type="checkbox"/>	478	<input type="checkbox"/>	588
fibuman f (Finanzbuchhaltung)	<input type="checkbox"/>	798	<input type="checkbox"/>	958
fibuman m (mandantenfähige Fibu)	<input type="checkbox"/>	1088	<input type="checkbox"/>	1298
BWA zu fibuman e	<input type="checkbox"/>	85	<input type="checkbox"/>	108
BWA zu fibuman f	<input type="checkbox"/>	125	<input type="checkbox"/>	155
ProfiRestoreModul	<input type="checkbox"/>	188	<input type="checkbox"/>	248
ImportModul fibuman	<input type="checkbox"/>	135	<input type="checkbox"/>	168
easyImportModul	<input type="checkbox"/>	185	<input type="checkbox"/>	248
Inventarverzeichnis zu e	<input type="checkbox"/>	125	<input type="checkbox"/>	135
Inventarverzeichnis zu f/m	<input type="checkbox"/>	145	<input type="checkbox"/>	175
Kontenrahmen zu e, f, m	<input type="checkbox"/>	35	<input type="checkbox"/>	45
fibuKURS zur EÜR	<input type="checkbox"/>	228	<input type="checkbox"/>	258
DATEV® ImportModul (Windows)	<input type="checkbox"/>	238	<input type="checkbox"/>	298
DATEV® ExportModul (Windows)	<input type="checkbox"/>	238	<input type="checkbox"/>	298
eFaModul bis 4 Steuernummern	<input type="checkbox"/>	95	<input type="checkbox"/>	95
eFaModul 5-99 Steuernummern	<input type="checkbox"/>	158	<input type="checkbox"/>	158
BankingModul fibuman (Windows)	<input type="checkbox"/>	158	<input type="checkbox"/>	218
PowerKey fibuman (für Win NT, 2000, XP)	<input type="checkbox"/>	158	<input type="checkbox"/>	218
EÜRForm**	<input type="checkbox"/>	158	<input type="checkbox"/>	218

faktuman Office light	<input type="checkbox"/>	198	<input type="checkbox"/>	
faktuman Office	<input type="checkbox"/>	485	<input type="checkbox"/>	818
faktuman Office + (mandantenfähig)	<input type="checkbox"/>	548	<input type="checkbox"/>	928
easyfakt	<input type="checkbox"/>	268	<input type="checkbox"/>	428
ImportModul faktuman	<input type="checkbox"/>	145	<input type="checkbox"/>	175
faktuman Office mit easyfakt	<input type="checkbox"/>	698	<input type="checkbox"/>	1228
faktuman Office+ mit easyfakt	<input type="checkbox"/>	768	<input type="checkbox"/>	1338
E-MailModul (Digitale Post vorhanden)***	<input type="checkbox"/>	99	<input type="checkbox"/>	165
Digitale Post 10% unter UPE des Herstellers***	<input type="checkbox"/>	159	<input type="checkbox"/>	a.A.
PDF-Mailer 10% unter UPE des Herstellers***	<input type="checkbox"/>	53	<input type="checkbox"/>	a.A.
BanktransferModul	<input type="checkbox"/>	128	<input type="checkbox"/>	278
UmsatzauswertungsModul	<input type="checkbox"/>	128	<input type="checkbox"/>	278
GrafikModul (nur + Umsatzauswertung/Win)	<input type="checkbox"/>	128	<input type="checkbox"/>	278
Umsatz+GrafikModul (Win)	<input type="checkbox"/>	188	<input type="checkbox"/>	358

Infobase Topsecret (Windows)	<input type="checkbox"/>	168	<input type="checkbox"/>	168
------------------------------	--------------------------	-----	--------------------------	-----

Lohn & Gehalt Professionell (Windows)	<input type="checkbox"/>		<input type="checkbox"/>	458
Lohn & Gehalt (Windows)	<input type="checkbox"/>	178	<input type="checkbox"/>	
Elsterschnittstelle zu Lohn & Gehalt	<input type="checkbox"/>	98	<input type="checkbox"/>	208

V.I.P.-Verträge

Preise in Euro incl. 19% MWSt.				
für fibuman	<input type="checkbox"/>	228	<input type="checkbox"/>	268
für faktuman Office	<input type="checkbox"/>	228	<input type="checkbox"/>	268
eFaModul 1-4 Steuernummern	<input type="checkbox"/>	70	<input type="checkbox"/>	70
eFaModul 5-99 Steuernummern	<input type="checkbox"/>	155	<input type="checkbox"/>	155

(Vertragsbedingungen bitte bei novoPLAN anfordern. Preise bei Internet Download, bei CD-Versand zzgl. EUR 38,- bei V.I.P.-Verträgen fibuman und faktuman Office, zzgl. EUR 18,- bei V.I.P.-Vertrag eFaModul)

*Netzwerk 5 Plätze; mehr Plätze auf Anfrage. **Liefertermin auf Anfrage
***Preis bei Download, nicht für MacOS und Windows 3.11

Noch Fragen? Rufen Sie uns an, wir helfen gern!

Möchten Sie bestellen? Kein Problem!

Faxen Sie diese Bestellseite einfach ausgefüllt an 02952 3236.

Die novoPLAN Software GmbH hat sich bemüht, vollständige und korrekte Informationen zusammenzustellen. Für Irrtümer und Fehler in dieser Leistungsbeschreibung der vorgestellten Programme kann jedoch keine Haftung übernommen werden. Die novoPLAN Software GmbH behält sich Änderungen im Leistungs- und Serviceumfang Ihrer Programme vor. fibuman, faktuman, novoPLAN sind eingetragene Warenzeichen der novoPLAN Software GmbH. Alle anderen sind eingetragene Warenzeichen zugunsten Dritter. Alle Preisangaben (gültig ab dem 01.01.2007) sind - wenn nicht anders gekennzeichnet - unverbindliche Preisempfehlungen in Euro incl. 19% MWSt., pro Lieferung zuzüglich Versandkosten bei Lieferung per E-Mail Euro 3,-, bei Lieferung auf CD Euro 8,- ins Inland, Euro 15,- ins Ausland. Bitte beachten Sie, dass Ihr Auftrag nur bearbeitet werden kann, wenn Sie einen Scheck in der richtigen Höhe beilegen, mit einer Nachnahmesendung einverstanden sind oder den Bankauftrag ausfüllen und unterschreiben. Gerichtsstand ist 59581 Warstein.