

# GWG-Pool verpasst ?

... aber nicht mit fibuman!

## Damit müssen Sie leben...

Der deutsche Gesetzgeber hat mal wieder voll zugeschlagen: Alle geringwertigen Wirtschaftsgüter (GWG) mit einem Anschaffungspreis ab EUR 150,- bis EUR 1.000,- dürfen nicht mehr sofort angeschrieben werden. Sie müssen in einen Sammelposten eingetragen werden. Für jedes Wirtschaftsjahr ist ein „GWG-Pool“ anzulegen, in den die im jeweiligen Jahr erworbenen geringwertigen Wirtschaftsgüter eingebucht werden. Für jeden Pool gilt dann eine Abschreibungsdauer von 5 Jahren, entsprechend 20%.

## Damit können Sie gut leben...

**fibuman 9.20** nimmt diese bürokratische Hürde souverän. Sie geben einfach geringwertige Wirtschaftsgüter wie schon bisher die Anlagegüter ein. **fibuman 9.20** legt automatisch alle Jahres-GWG-Pools an. Jeder von diesen präsentiert Ihnen am Jahresende einen Abschreibungsbetrag, den Sie dann nur noch buchen müssen. Fertig!

## Damit können Sie besser leben...

Allen, die sich über das Ausfüllen der 5-seitigen Anlage zur EÜR (Einnahme-Überschuss-Rechnung) für das Finanzamt ärgern, bringt **fibuman 9.20** die gute Botschaft: Das neue Programm **EÜRForm 2009** übernimmt automatisch alle Daten aus fibuman in das amtliche Formular 2008. Das Ausfüllen wird zum Kinderspiel!

## Darüber werden Sie sich freuen...

**fibuman 9.20** berücksichtigt alle gesetzlichen Änderung zur Abschreibung: Alle AfA-Parameter sind konfigurierbar bezüglich des Zeitbereichs für die Monatsregel und für den Ausschluss der degressiven AfA.

Natürlich beinhaltet **fibuman 9.20** auch die neuen Umsatzsteuervoranmeldungsformulare für 2009. Das **eFaModul 2009** schickt auf Wunsch alle Daten Ihrer Voranmeldung elektronisch ans Finanzamt.

Abfragen von Kontoauszügen wurden mit neuen Suchoptionen versehen. Die umfangreiche HTM-Hilfe wurde für **fibuman 9.20** fertig gestellt und mit dem Handbuch im PDF-Format abgeglichen. Zusätzliche Buchungsbeispiele helfen bei vielen Buchführungsfragen.

Und noch Vieles mehr, lassen Sie sich überraschen...

## Das Beste kommt noch...

In Kürze präsentieren wir Ihnen das **fibuman 9.20 OPModul**, das neue Programm zur Verwaltung von offenen Posten.

# fibuman

DER FINANZBUCHHALTUNGSMANAGER

Ich verlass' mich drauf!

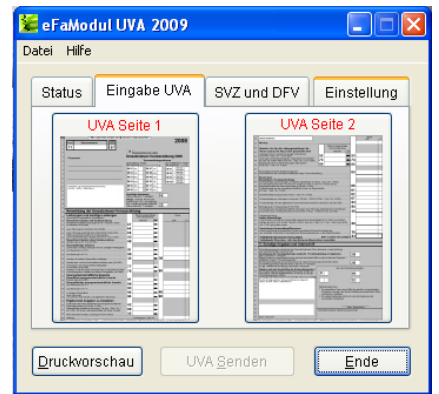


## fibuman eFaModul - Umsatzsteuer-Voranmeldung per Internet

Sie erfassen Ihre Buchhaltungsdaten wie bisher und fibuman 9.20 mit dem eFaModul 2009 schickt Ihre Umsatzsteuer-Voranmeldung automatisch verschlüsselt über das Internet an Ihr Finanzamt. Neben der Umsatzsteuer-Voranmeldung stehen Ihnen mit dem eFaModul auch die Formulare für Dauerfristverlängerung und Sondervorauszahlung zur Verfügung. Vor der Übermittlung an Ihr Finanzamt können Sie alle Umsatzsteuerformulare nachbearbeiten und somit auch z.B. berichtigte Anmeldungen ausgeben.

Dabei muss Ihr Buchhaltungsrechner nicht selbst ans Internet angeschlossen sein, Sie können Ihre Daten auch von einem anderen Rechner aus ans Finanzamt senden.

Mit dem eFaModul können Sie sicher sein, dass Ihre sachlich richtigen Angaben auch korrekt als Eingabewerte beim Finanzamt ankommen. So kann mit dem neuen System kein überarbeiteter Sachbearbeiter einen Zahlendreher einbauen, der später auf Sie zurückfällt.



## fibuman EÜRFormModul - Anlage EÜR zur Einkommensteuererklärung

Steuerpflichtige mit jährlichen Einnahmen mit mehr als EUR 17.500, die Ihre Gewinne und Verluste über eine Einnahme-Überschuss-Rechnung ermitteln, müssen die Anlage EÜR ausfüllen und der Einkommensteuererklärung beilegen - ein Ärgernis, das zusätzlichen zeitlichen und bürokratischen Aufwand beschert. Auch hier hilft Ihnen fibuman mit dem neuen Programm EÜRFormModul weiter. Sicher und komfortabel führt Sie das EÜRFormModul durch den Konten- und Zeilenschungel des Formulars, zeigt Ihnen, welche Konten in welche Positionen einfließen und übernimmt die relevanten Werte aus fibuman. Nachdem Sie alle erforderlichen Angaben für die verschiedenen Dialogseiten gemacht ha-

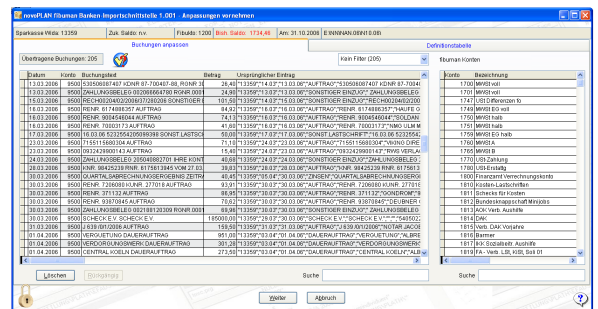
ben, druckt EÜRForm die notwendigen amtlichen Formulare aus. Die Programme für das Wirtschaftsjahr 2008 und später greifen dabei auf die Einstellungen der jeweiligen Vorgängerversion zurück, so dass Sie ab dem zweiten Nutzungsjahr Ihre Anlage EÜR mit noch weniger Aufwand anfertigen können.



## fibuman BankingModul - nie wieder die Bank buchen

Das fibuman BankingModul ermöglicht es Ihnen endlich, Ihre Bankvorfälle schnell, bequem und tipffehlerfrei zu buchen. Gleich, mit welcher Bank Sie zusammenarbeiten und welches Electronic Banking Programm Sie benutzen, übersetzt das fibuman BankingModul nach Auswahl der zu importierenden Datei das CSV-Format ins fibuman Format und ergänzt dank genialer Selbstlernfunktion die Buchungssätze vollautomatisch mit bereits in der Schnittstelle selbst und in fibuman vorhandenen Informationen. Alles, was Sie noch machen müssen, ist, die als Bankimport übergebenen Daten zu prüfen und gegebenenfalls mit einem korrekten Gegenkonto zu versehen. Etwaige manuelle Änderungen von Gegenkonto oder Buchungstext können Sie in einer komfortablen Eingabemaske vornehmen. Anschließend wird das erzeugte fibuman Journal in fibuman übertragen. Auch größte Buchungsaufkommen

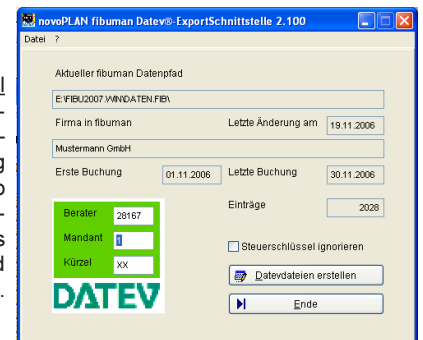
lassen sich so in kürzester Zeit fehlerfrei durchführen. Das fibuman BankingModul erspart Ihnen lange Buchungszeiten und stellt sicher, dass falsche Banksalden der Vergangenheit angehören.



## DATEV®Module - sparen Ihrem Steuerberater Zeit und Ihnen Geld

**DATEV® ExportModul:** Ihr Steuerberater arbeitet leider nur mit DATEV®. Sie buchen in fibuman mit einem DATEV® Kontenrahmen. Sie übergeben dem Steuerberater am Jahresende Stapel von "gedruckten Werken". Diese muss Ihr Steuerberater dann manuell, mühsam und kostenintensiv auf DATEV® übertragen. Auf Mausklick erstellt das fibuman DATEV®ExportModul jetzt aus dem monatlichen fibuman Journal eine für DATEV® lesbare Textdatei, die problemlos per Datenträger oder via Internet in das Buchhaltungssystem Ihres Steuerberaters eingelesen werden kann.

Das **DATEV® ImportModul** liest DATEV® Daten in fibuman ein und bucht sie automatisch. Der Importvorgang erfolgt mit wenigen Klicks. So sind Abschluss- und/oder Saldovertragsbuchungen Ihres Steuerberaters schnell und sicher in fibuman eingetragen.





## fibuman ProfiRestoreModul - einfach unverzichtbar

Das ProfiRestoreModul ist eines der Highlights der fibuman Zusatzprogramme.

Mit dieser fibuman-Erweiterung können Sie z.B. nach einem Hardwaredefekt und unterbliebener Datensicherung die komplette Buchhaltung wie von Geisterhand wiederherstellen, ohne dass Sie irgendetwas tun müssen (oder falsch machen könnten).

Das ProfiRestoreModul prüft sogar Ihre Daten. Bei Bedarf druckt es Ihnen natürlich auch alle Monatsdrucke des Jahres hintereinander aus.

Arbeiten Sie beispielsweise das gesamte Jahr über nur mit Autobuchungen (Prima Nota), erstellt der neue „Profi“ Ihnen daraus alle 12 Monatsjournale und bucht das gesamte Jahr, ohne dass Sie selbst drucken oder Monatswerte löschen müssen.

Eine saubere und übersichtliche Buchhaltung ist der Erfolg.

Besonders zu empfehlen ist das ProfiRestoreModul, wenn Sie mit einer externen Faktura arbeiten, wo Sie nicht sicher sind, dass Ihre Daten korrekt übergeben werden.

Der „Profi-Restaurator“ prüft sogar, ob die angegebene Umsatzsteuer der Höhe nach korrekt ist und ob die richtigen Schlüssel übergeben wurden.

Also - was kann da noch schief gehen?



## fibuman PowerKey - und Ihre Buchhaltungsdaten sind geschützt

PowerKey verschlüsselt Ihre fibuman Buchhaltungsdaten mit einem hochwirksamen Algorithmus permanent auf Ihrer Festplatte. Nur Ihr eigenes Kennwort ermöglicht den Zugang zur Buchhaltung. Eine besondere Stärke von fibuman mit PowerKey ist, dass Sie - anders als bei anderen Programmen mit beispielsweise verschlüsselten Festplattenbereichen - nicht mehr auf den Verschlüsselungsstatus achten müssen, wenn Sie das Medium oder Verzeichnis wechseln. Bei jeder Dateioperation, die

den Bereich des Datenordners überschreitet, überwacht PowerKey automatisch, ob eine Verschlüsselung vorzunehmen ist und führt diese dann aus. Bei allen späteren Zugriffen wird automatisch eine Prüfung auf Verschlüsselung vorgenommen, der Status angezeigt und eine eventuell notwendige Entschlüsselung im Arbeitsspeicher Ihres Rechners vorgenommen. Auf der Festplatte verschlüsselte Dateien verbleiben zu jeder Zeit im verschlüsselten Zustand. Mit PowerKey können Sie sicher sein, dass kein Unbefugter Ihre Buchführung oder Mandantendaten einsehen kann.



## Infobase Topsecret - denn all Ihre Daten gehen nur Sie etwas an

Infobase Topsecret ist Ihr sicherer und komfortabler Datensafe für Texte, Bilder, Multimediasequenzen und alle wichtigen Dateien - Unverzichtbar für die Sicherheit Ihrer

Daten! Lesen Sie einfach nach, was die FAZ zu Infobase Topsecret schreibt oder laden Sie sich die kostenlose Testversion aus dem Internet unter [novoPLAN.de](http://novoPLAN.de). Sie werden begeistert sein.

### Infobase Topsecret von Novoplan

## Datentresor im PC

Was auf einer Computer-Festplatte gespeichert ist, soll nicht immer für jedermann öffentlich einsehbar sein. Den privaten Text oder die vertrauliche Kalkulation eines neuen Projekts kann man zwar mit der Kennwort-Funktion des Schreib- oder Rechenprogramms schützen. Aber im Internet findet sich für fast jede Software schnell ein Code-Knacker. Ein zweites Problem gibt es, wenn viele unterschiedliche Daten geheimgehalten werden sollen. Wie schützt man Bilder im JPG-Format, Videos als AVI-Datei oder sonstige Inhalte, wie etwa die Buchhaltungsdaten eines Unternehmens? Seit dem 1. Januar dürfen Finanzbeamte unabhängig von der üblichen Betriebsprüfung unangemeldet anrücken und jeden Computer durchforsten. Diesen Sach-

verhalt haben wohl die Programmierer von Novoplan (Telefon 0 29 52/80 80) im Auge gehabt, als sie ihr Infobase Topsecret entwickelten. Das westfälische Softwarehaus stellt nämlich seit vielen Jahren Standard-Programme für die Buchhaltung und Fakturierung her. Mit Infobase soll man jede Art von Daten sichern können, und das haben wir ausprobiert. Auf der Internetseite ([www.novoPLAN.de](http://www.novoPLAN.de)) findet man eine voll funktionsfähige Testversion, die 45 Tage läuft. Danach muß man das Paket für 158 Euro kaufen, erhält dafür aber gleich eine Lizenz für fünf Windows-Arbeitsplätze. Der Datensafe ist nach der Installation kinderleicht zu bedienen: Man schiebt einfach Dateien aller Art in das Software-Fenster. Sofort beginnt die Verschlüsselung, und man kann die Original-Datei auf der Festplatte löschen, je nach Einstellung sogar automatisch. Im Unterschied zu einem virtuellen Laufwerk mit Datenschutzfunk-

tionen sind bei Infobase alle Daten permanent auf der Festplatte verschlüsselt und deshalb unliebsamen Intranet- oder Internetspionen verborgen. Das Programm nimmt alles auf, was man ihm vorsetzt, selbst Videofilme vom Kamkorder. Bilder lassen sich noch in Infobase betrachten, alle anderen Dokumente in ihrem Herkunftsprogramm. Man kann Notizen zu den einzelnen Dokumenten anlegen und einzelne Datensätze suchen, etwa alle Parteispendenquittungen aus Köln. Dabei helfen ein Abfrageassistent und ein Bericht-Generator, beide mit viel Komfort. Novoplan verwendet für die Verschlüsselung keinen Standard-Algorithmus, sondern Cryptor IV von Xitech, das bislang nicht „geknackt“ wurde. Im lokalen Intranet kann man die empfehlenswerte Software auch als Messenger nutzen, also kurze Texte mit Kollegen im Netzwerk austauschen. Das ist ein schöner Zusatznutzen. MICHAEL SPEHR



## In Vorbereitung - das fibuman OPMoDul, die Offene Posten Liste für Ihre Buchhaltung

Das Beste kommt zum Schluss! Freuen Sie sich, denn mit dem neuen fibuman OPMoDul übersehen Sie in Kürze keine fällige Zahlung mehr. In übersichtlichen Listen

zeigt Ihnen fibuman alle offenen Rechnungen an - bei Eingangs- und bei Ausgangsrechnungen. Sie verpassen keinen Skontoterminal und sehen sofort, wenn Kundenzahlungen überfällig sind.

Sie möchten bestellen? Faxen Sie diese Seite an novoPLAN unter 02952/3236 oder rufen Sie uns an unter 02952/8080.

Hiermit bestelle(n) ich/wir die auf dieser Bestellkarte markierten Produkte und/oder Serviceleistungen bei Anerkennung der allgemeinen Geschäfts- und Softwarelizenzbedingungen der novoPLAN Software GmbH, bei V.I.P.-Verträgen der V.I.P.-Vertragsbedingungen (s. Rückseite.). Ich habe/Wir haben die Widerrufsbelehrung laut Fernabnahmegesetz (s. unten) zur Kenntnis genommen.

Ich wünsche Lieferung per  Internet-Download (nur Abbuchung)  
 CD (Aufpreis EUR 28,00)  
 Ich zahle per  Nachnahme  Abbuchung

Name.....  
 Straße.....  
 Ort.....  
 Telefon/Fax.....  
 e-mail.....  
 Bankverbindung:.....  
 BLZ:.....Konto-Nummer:.....  
 Datum/Unterschrift.....



### Updatebestellung

Ja, ich möchte die neue fibuman Version 9.20a für 2009 als **Update** erwerben.

Preise in Euro incl. 19% MWSt.  
**Preis einzelnes Update fibuman 9.20a**  Einzelplatz 238  Netzwerk\* 298

Preis bei Lieferung über Internet Download, bei CD-Versand zzgl. EUR 18,-



### Rundum glücklich Paket

Ja, ich will nicht nur dieses Update, sondern alle Updates dieses Jahres haben und schließe daher diesen V.I.P.-Vertrag ab (bitte ankreuzen):

Preise in Euro incl. 19% MWSt.  
 für fibuman  Einzelplatz 228  Netzwerk\* 268  
 eFaModul 1-4 Steuernummern  70  70  
 eFaModul 5-99 Steuernummern  155  155

(Vertragsbedingungen bitte bei novoPLAN anfordern. Preise bei Lieferung über Internet Download, bei CD-Versand zzgl. EUR 38,- bei V.I.P.-Vertrag fibuman, zzgl. EUR 18,- bei V.I.P.-Vertrag eFaModul)



Interessiert an

## faktuman Office ?

Nehmen Sie Bezug auf dieses UpdateInfo, erhalten Sie bei Bestellung bis zum 28.02.2009 unseren Büro-Organisationsmanager mit Adressen-, Termin- und Korrespondenzverwaltung und optional angeschlossener Auftragsbearbeitung mit einem

Nachlass von **50%** auf den Listenpreis!



### Zusatzprogramme

| Preise in Euro incl. 19% MWSt.          | Einzelplatz                  | Netzwerk*                    |
|---|------------------------------|------------------------------|
| BWA zu fibuman e                        | <input type="checkbox"/> 85  | <input type="checkbox"/> 108 |
| BWA zu fibuman f                        | <input type="checkbox"/> 125 | <input type="checkbox"/> 155 |
| ProfiRestoreModul                       | <input type="checkbox"/> 188 | <input type="checkbox"/> 248 |
| ImportModul fibuman                     | <input type="checkbox"/> 135 | <input type="checkbox"/> 168 |
| easyImportModul                         | <input type="checkbox"/> 185 | <input type="checkbox"/> 248 |
| Inventarverzeichnis zu e                | <input type="checkbox"/> 125 | <input type="checkbox"/> 135 |
| Inventarverzeichnis zu f/m              | <input type="checkbox"/> 145 | <input type="checkbox"/> 175 |
| Kontenrahmen zu e, f, m                 | <input type="checkbox"/> 35  | <input type="checkbox"/> 45  |
| fibuKURS zur EUR                        | <input type="checkbox"/> 228 | <input type="checkbox"/> 258 |
| DATEV® ImportModul (Windows)            | <input type="checkbox"/> 238 | <input type="checkbox"/> 298 |
| DATEV® ExportModul (Windows)            | <input type="checkbox"/> 238 | <input type="checkbox"/> 298 |
| eFaModul bis 4 Steuernummern            | <input type="checkbox"/> 95  | <input type="checkbox"/> 95  |
| eFaModul 5-99 Steuernummern             | <input type="checkbox"/> 158 | <input type="checkbox"/> 158 |
| BankingModul fibuman (Windows)          | <input type="checkbox"/> 158 | <input type="checkbox"/> 218 |
| PowerKey fibuman (für Win NT, 2000, XP) | <input type="checkbox"/> 158 | <input type="checkbox"/> 218 |
| EURForm 2008                            | <input type="checkbox"/> 158 | <input type="checkbox"/> 218 |
| Infobase Topsecret (Windows)            | <input type="checkbox"/> 168 | <input type="checkbox"/> 168 |
| Lohn & Gehalt (Windows)                 | <input type="checkbox"/> 178 |                              |
| Elsterschnittstelle zu Lohn & Gehalt    | <input type="checkbox"/> 98  |                              |

\*Netzwerk 5 Plätze; mehr Plätze auf Anfrage.

Die novoPLAN Software GmbH hat sich bemüht, vollständige und korrekte Informationen zusammenzustellen. Für Irrtümer und Fehler in dieser Beschreibung der vorgestellten Programme kann jedoch keine Haftung übernommen werden. Die novoPLAN Software GmbH behält sich Änderungen im Leistungs- und Serviceumfang Ihrer Programme vor. fibuman, faktuman, novoPLAN sind eingetragene Warenzeichen der novoPLAN Software GmbH. Macintosh, Windows, DATEV® u.a. sind eingetragene Warenzeichen zugunsten Dritter. Alle Preisangaben (gültig ab dem 01.01.2008) sind - wenn nicht anders gekennzeichnet - unverbindliche Preisempfehlungen in Euro incl. 19% MWSt. Bitte beachten Sie, dass Ihr Auftrag nur bearbeitet wird, wenn Sie mit einer Nachnahmesendung einverstanden sind oder den Bankauftrag ausfüllen und unterschreiben. Gerichtsstand ist 59581 Warstein.

**Fernabnahmegesetz** (Widerrufsbelehrung und Rücktrittsrecht laut §355 BGB): Nicht-Kaufleute, die noch nicht mit der novoPLAN Software GmbH in einer Geschäftsbeziehung stehen, haben ein 14-tägiges Rückgaberecht für Produkte, die ausschließlich durch die Verwendung von Fernkommunikationsmitteln wie z.B. E-Mail, Internetshop oder Telefon bei der novoPLAN Software GmbH bestellt wurden. Die Widerrufsfrist beträgt 14 Tage und beginnt ab Lieferdatum (Entgegennahme der Lieferung, bzw. Benachrichtigung durch das von der novoPLAN Software GmbH beauftragte Transportunternehmen) des gelieferten Produktes bzw. bei Teillieferung mit Zustellung der ersten Lieferung beim Empfänger. Dieses Rücktrittsrecht gilt für Softwareprogramme maximal bis zu dem Zeitpunkt, zu dem die CD/DVD-Versiegelung noch unversehrt ist bzw. eine zwecks Kauf freigeschaltete Softwaredatei noch nicht herunter geladen wurde. Die Öffnung der CD/DVD-Verpackung verpflichtet also in jedem Fall zur Abnahme, ebenso wie das Herunterladen einer Software aus dem Internet. Das Rückgaberecht gilt nicht, wenn die Software speziell für den Kunden angefertigt oder geändert worden ist. Der Widerruf des Kaufvertrags bedarf keiner Begründung und muss schriftlich vorgenommen werden, falls noch keine Lieferung erfolgt ist. Anderenfalls muss der Widerruf durch die Rücksendung der unversehrten Ware erfolgen. Zur Fristwahrung genügt die rechtzeitige Absendung an die novoPLAN Software GmbH, Hardtstraße 21, 59602 Rütten. Der Kunde trägt das Risiko des Versands.