

Auto Motor ...

Auto Update



Zugegeben, dieses Wortspiel ist etwas weit hergeholt...

...dennoch, so wenig wie Sie den Motor Ihres Autos entwickeln müssen um fahren zu können, brauchen Sie sich nun um Updates zu Ihrem fibuman Programm zu kümmern, wenn Sie immer mit der aktuellen fibuman Version arbeiten wollen.

fibuman 9.30a beinhaltet nun eine **Update-Automatik**. Ab der neuen Version für 2010 prüft fibuman selbstständig, ob neue Updates im Internet für Sie bereit stehen - und das auf Wunsch sogar bei jedem Programmstart. Gibt es neue Versionen, und sind die Updates für Sie freigeschaltet (z.B. im Rahmen eines V.I.P.-Vertrags oder bei einer Updatebestellung), lädt fibuman diese ohne Ihr Zutun und installiert sie. So ist sicher, dass Sie immer mit dem fibuman Programm arbeiten, dass alle aktuellen gesetzlichen Anforderungen erfüllt.

Im Parameter-Menü von fibuman sehen Sie einen neuen Programm-punkt: „Automatische Updates“. Hier können Sie die Update-Automatik ein- und ausschalten sowie die Prüfung auf neuere Versionen unmittelbar durchführen lassen. Alles, was Sie dazu benötigen, ist ein Rechner mit Internetanschluss.

NEU - fibuman OPMoDul

Haben Sie schon mal übersehen, dass Rechnungen schon längst überfällig sind, Kunden sich bei der Bezahlung viel zu viel Zeit lassen oder Sie selbst zu spät an eine Zahlung denken und ein Skontoabzug nicht mehr möglich ist. Das ist ab sofort vorbei! Das OPMoDul zeigt Ihnen schnell und zuverlässig in übersichtlichen Tabellen und Auswertungen, wie Sie Ihr Geld zusammenhalten können. Sie behalten jetzt immer den Überblick!

Umsatzsteueranpassung

fibuman 9.30 berücksichtigt natürlich auch alle Umsatzsteuer-Änderungen für 2010. So wurde beispielsweise die Umsatzsteuer-Berechnungsgrundlage den neuen Gegebenheiten angepasst und auch die aktuellen Umsatzsteuer-Voranmeldungsformulare für 2010 eingebaut.

Auch darüber werden Sie sich freuen...

fibuman Anpassungen für Windows 7 32-Bit wurden schon jetzt vorgenommen. Etwa Mitte des Jahres wird eine völlig neu entwickelte 32/64-Bit Version erscheinen, die dann auch unter Windows Vista 64 und unter Windows 7 64-Bit laufen wird. Wenn Sie jetzt bereits mit einem 64-Bit Betriebssystem arbeiten sollten, verwenden Sie bitte eine Virtualisierungssoftware wie XP-Mode, VMware Workstation oder Sun VirtualBox. Die Sun VirtualBox können Sie kostenlos herunterladen. Der XP-Mode ist in Windows 7 in den Ausführungen Business, Professional und Ultimate ebenfalls kostenlos enthalten.

fibuman

DER FINANZBUCHHALTUNGSMANAGER

Ich verlass' mich drauf!

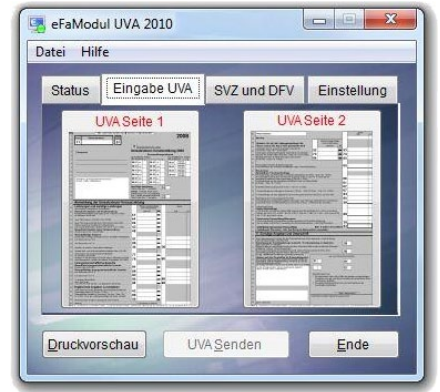


fibuman eFaModul 2010 - NEU Umsatzsteuer-Voranmeldung per Internet mit automatischem Updatel

Sie erfassen Ihre Buchhaltungsdaten wie bisher und fibuman 9.30 mit dem eFaModul 2010 schickt Ihre Umsatzsteuer-Voranmeldung automatisch verschlüsselt über das Internet an Ihr Finanzamt. Neben der Umsatzsteuer-Voranmeldung stehen Ihnen mit dem eFaModul auch die Formulare für Dauerfristverlängerung und Sondervorauszahlung zur Verfügung. Vor der Übermittlung an Ihr Finanzamt können Sie alle Umsatzsteuerformulare nachbearbeiten und somit auch z.B. berichtigte Anmeldungen ausgeben.

Dabei muss Ihr Buchhaltungsrechner nicht selbst ans Internet angeschlossen sein, Sie können Ihre Daten auch von einem anderen Rechner aus ans Finanzamt senden.

Mit dem eFaModul können Sie sicher sein, dass Ihre sachlich richtigen Angaben auch korrekt als Eingabewerte beim Finanzamt ankommen. So kann mit dem neuen System kein überarbeiteter Sachbearbeiter einen Zahlendreher einbauen, der später auf Sie zurückfällt.



fibuman EÜRFormModul - Anlage EÜR zur Einkommensteuererklärung

Steuerpflichtige mit jährlichen Einnahmen mit mehr als EUR 17.500, die Ihre Gewinne und Verluste über eine Einnahme-Überschuss-Rechnung ermitteln, müssen die Anlage EÜR ausfüllen und der Einkommensteuererklärung beilegen - ein Ärgernis, das zusätzlichen zeitlichen und bürokratischen Aufwand beschert. Auch hier hilft Ihnen fibuman mit dem neuen Programm EÜRFormModul weiter. Sicher und komfortabel führt Sie das EÜRFormModul durch den Konten- und Zeilenschungel des Formulars, zeigt Ihnen, welche Konten in welche Positionen einfließen und übernimmt die relevanten Werte aus fibuman. Nachdem Sie alle erforderlichen Angaben für die verschiedenen Dialogseiten gemacht haben, druckt EÜRForm die notwendigen amtlichen Formulare aus.

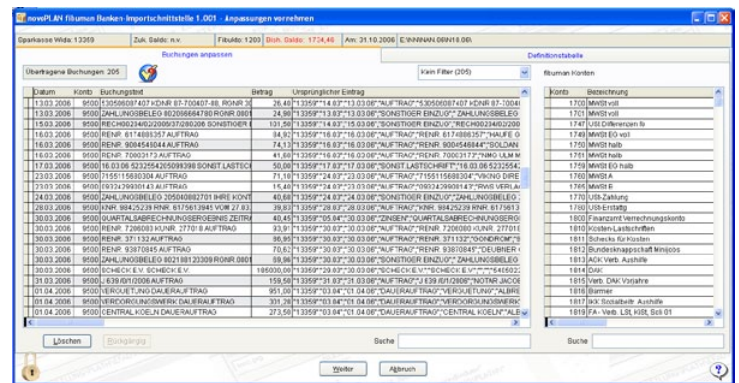
Die Programme für das Wirtschaftsjahr 2009 und später greifen dabei auf die Einstellungen der jeweiligen Vorgängerversion zurück, so dass Sie ab dem zweiten Nutzungsjahr Ihre Anlage EÜR mit noch weniger Aufwand anfertigen können.



fibuman BankingModul - nie wieder die Bank buchen

Das fibuman BankingModul ermöglicht es Ihnen endlich, Ihre Bankvorfälle schnell, bequem und tipfehlerfrei zu buchen. Gleich, mit welcher Bank Sie zusammenarbeiten und welches Electronic Banking Programm Sie benutzen, übersetzt das fibuman BankingModul nach Auswahl der zu importierenden Datei das CSV-Format ins fibuman Format und ergänzt dank genialer Selbstlernfunktion die Buchungssätze vollautomatisch mit bereits in der Schnittstelle selbst und in fibuman vorhandenen Informationen. Alles, was Sie noch machen müssen, ist, die als Bankimport übergebenen Daten zu prüfen und gegebenenfalls mit einem korrekten Gegenkonto zu versehen. Etwaige manuelle Änderungen von Gegenkonto oder Buchungstext können Sie in einer komfortablen Eingabemaske vornehmen. Anschließend wird das erzeugte fibuman Journal in fibuman übertragen. Auch größte Buchungsaufkommen lassen sich so in kürzester Zeit fehlerfrei durchführen.

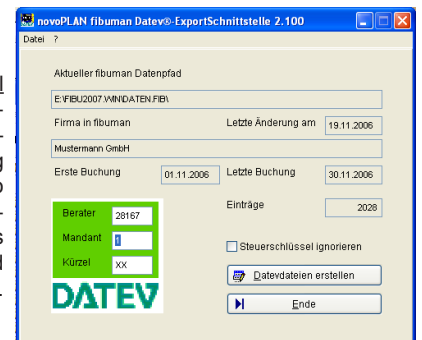
Das fibuman BankingModul erspart Ihnen lange Buchungszeiten und stellt sicher, dass falsche Banksalden der Vergangenheit angehören.



DATEV®Module - sparen Ihrem Steuerberater Zeit und Ihnen Geld

DATEV® ExportModul: Ihr Steuerberater arbeitet leider nur mit DATEV®. Sie buchen in fibuman mit einem DATEV® Kontenrahmen. Sie übergeben dem Steuerberater am Jahresende Stapel von „gedruckten Werken“. Diese muss Ihr Steuerberater dann manuell, mühsam und kostenintensiv auf DATEV® übertragen. Auf Mausklick erstellt das fibuman DATEV®ExportModul jetzt aus dem monatlichen fibuman Journal eine für DATEV® lesbare Textdatei, die problemlos per Datenträger oder via Internet in das Buchhaltungssystem Ihres Steuerberaters eingelesen werden kann.

Das **DATEV® ImportModul** liest DATEV® Daten in fibuman ein und bucht sie automatisch. Der Importvorgang erfolgt mit wenigen Klicks. So sind Abschluss- und/oder Saldovortragsbuchungen Ihres Steuerberaters schnell und sicher in fibuman eingetragen.





fibuman OPMoDul, die Offene Posten Auswertung für Ihre Buchhaltung

Mit dem neuen fibuman OPMoDul übersehen keine fällige Zahlung mehr. In übersichtlichen Listen zeigt Ihnen fibuman alle offenen Rechnungen an - bei Eingangs- und bei Ausgangsrechnungen. Sie verpassen keinen Skontotermin und sehen sofort, wenn Kundenzahlungen überfällig sind.

Konto	Name	Forderung o	Fällig am o	Betrag fällig	Bezahl am o	Summe bez o	Offen o	Buchungstext	Beleg	Erliegt	Vorgangsdat	Skonto in %	SkontoBetr
10000	Netaut	103,00	14.02.2009	103,00		100,00	3,00	AUB Saldovortr		02.02.2009		3,00	3,09
10000	Netaut				10,02.2009	110,00	93,00	AUB Saldovortr		10.02.2009			
10000	Netaut	7,00	20.02.2009	7,00			100,00	AUB Saldovortr		10.02.2009		3,00	0,21
10000	Netaut				27.02.2009	100,00	0,00	AUB Saldovortr		27.02.2009			
10000	Netaut	228,00	04.05.2009	228,00			228,00	Re Nr. 5690209 Easy		24.04.2009		3,00	6,84
10000	Netaut				29.04.2009	228,00	0,00	AUB Re.Nr. 569		29.04.2009			
10000	Netaut	231,00	09.05.2009	231,00			231,00	nicht bezahlt VIF		29.04.2009		3,00	6,93

Highlights

- jederzeit schneller Überblick über offene Forderungen und Verbindlichkeiten
- jahresübergreifende Überwachung jeder offenen Ein- und Ausgangsrechnung
- Ausblenden bereits erledigter Forderungen und Verbindlichkeiten
- Aufteilen von Forderungen und Verbindlichkeiten mit automatischer Berechnung der Endsumme
- Eingabe von individuellen Zahlungszielen und Skontoabzügen für jeden einzelnen offenen Posten
- Überwachung von Ratenzahlungen
- Viele ausführliche, individuell aufzubereitende Listen Ihrer Außenstände z.B. nach Fälligkeitsdatum, nach Höhe der Einzelbeträge nach Kunde/Lieferant etc.



fibuman PowerKey - für Ihre Buchhaltungsdaten garantiert höchste Sicherheit

PowerKey stellt absolut sicher, dass Ihre wertvollen Buchhaltungsdaten nicht in fremde Hände geraten können.

Sie wissen, dass die Finanzverwaltung bei Außenprüfungen einen unbeschränkten Zugriff auf Ihre EDV-Daten und ein Einsichtsrecht in die EDV-gestützte Buchführung Ihres Unternehmens nehmen darf. Bereiten Sie sich vor und stellen Sie sicher, dass Ihr System so ausgestattet ist, dass der Zugriff der Betriebsprüfer auf die steuerlich relevanten Daten beschränkt wird. Außerdem - was ist, wenn Sie Ihren Computer reparieren oder aufrüsten lassen? Soll Ihr Lieferant Ihre Buchhaltungsdateien einsehen können? Und was ist mit Ihren Neidern? Erhalten sie Zugriff auf Ihren Rechner - direkt oder über das Internet - der Buchhaltungs-Datenordner ist schnell kopiert!

Während die „normalen“ fibuman Daten im Standard-Format vorliegen, sind alle im fibuman Datenverzeichnis mit PowerKey abgelegten buchhaltungsspezifischen Daten mit einem hochwirksamen Algorithmus permanent auf der Festplatte verschlüsselt. Nur Ihr eigenes Kennwort ermöglicht den Zugang zur Buchhaltung. Mit einem hohen programmtechnischen Aufwand ist es gelungen, dass keinerlei Informationen fibuman mit PowerKey ungeschützt verlassen. Dies betrifft besonders die manuelle und automatische Datensicherung und das Importieren und Restaurieren von Datenbeständen.

Eine erhebliche Sicherheitslücke gibt es bei der Verwendung handelsüblicher Alternativen, etwa bei Verschlüsselung von Verzeichnissen oder der Verwendung verschlüsselter Laufwerke: Es müssen bekanntlich immer wieder Daten auf unterschiedliche Medien abgelegt werden, wobei zumindest ein manueller Eingriff erforderlich ist. Sie müssen daher jederzeit selbst auf den Verschlüsselungsstatus achten, wenn Sie das Medium oder Verzeichnis wechseln.

Verwenden Sie hingegen fibuman mit PowerKey, bleibt Ihnen diese Mühe und ein eventuelles fatales Übersehen einer Verschlüsselung erspart!

Eine besondere Stärke von fibuman mit PowerKey ist, dass Sie nicht mehr auf den Verschlüsselungsstatus achten müssen, wenn Sie das Medium oder Verzeichnis wechseln. Bei jeder Dateioperation, die den Bereich des Datenordners überschreitet, überwacht PowerKey automatisch, ob eine Verschlüsselung vorzunehmen ist und führt diese dann aus.

Bei allen späteren Zugriffen auf Dateien außerhalb des Datenverzeichnisses nimmt PowerKey automatisch eine Prüfung auf Verschlüsselung vor, zeigt den entsprechenden Status an und nimmt eine eventuelle notwendige Entschlüsselung im Arbeitsspeicher Ihres Rechners vor. Auf der Festplatte verschlüsselte Dateien verbleiben zu jeder Zeit im verschlüsselten Zustand.

Verschlüsseln Sie Ihre fibuman Daten mit PowerKey und Sie sind sicher, dass kein Unbefugter Ihre Buchführung oder Mandantendaten einsehen kann. Die Manipulationssicherheit Ihrer Buchhaltung wird auf ein unübertroffenes Spitzenniveau angehoben. Sie selbst werden keinen Unterschied zum bisherigen Arbeiten mit fibuman feststellen, Geschwindigkeit und Komfort bleiben Ihnen voll erhalten.



Infobase Topsecret - denn all Ihre Daten gehen nur Sie etwas an

Infobase Topsecret wird leicht unterschätzt.

Ob Sie beliebige Dateien bequem verschlüsseln möchten, eine einfache, aber sicher verschlüsselte Datenbank anlegen wollen, Ihre PINs und TANs ablegen, Ihre digitalen Bilder gleichzeitig ordnen und vor unerwünschter Betrachtung schützen möchten oder mit einem Mitbenutzer Ihres lokalen Netzwerks sicher kommunizieren wollen - in jedem Fall hilft Ihnen Infobase Topsecret.

Und ganz nebenbei müssen Sie sich nur noch ein einziges Kennwort merken - alle anderen verwaltet **Ihr Datensafe Infobase Topsecret**.

Sicherer und komfortabel verwahrt Infobase Topsecret Texte, Bilder, Multimediale Sequenzen und alle wichtigen Dateien - unverzichtbar für die Sicherheit Ihrer Daten! Lesen Sie einfach nach, was die FAZ zu Infobase Topsecret schreibt oder laden Sie sich die kostenlose Testversion herunter. Beides finden Sie im Internet unter novoPLAN.de. Sie werden begeistert sein.

Sie möchten bestellen? Faxen Sie diese Seite an novoPLAN unter 02952/3236 oder rufen Sie uns an unter 02952/8080.

Hiermit bestelle(n) ich/wir die auf dieser Bestellkarte markierten Produkte und/oder Serviceleistungen bei Anerkennung der allgemeinen Geschäfts- und Softwarelizenzbedingungen der novoPLAN Software GmbH, bei V.I.P.-Verträgen der V.I.P.-Vertragsbedingungen. Ich habe/Wir haben die Widerrufsbelehrung laut Fernabnahmegesetz (s. unten) zur Kenntnis genommen.

Ich wünsche Lieferung per Internet-Download (nur Abbuchung)
 CD (Aufpreis EUR 28,00)

Ich zahle per Nachnahme Abbuchung

Name.....

Straße.....

Ort.....

Telefon/Fax.....

e-mail.....

Bankverbindung:.....

BLZ:.....Konto-Nummer:.....

Datum/Unterschrift.....



Updatebestellung

Ja, ich möchte die neue fibuman Version 9.30a für 2010 als **einzelnes Update** erwerben.

Preise in Euro incl. 19% MWSt. Einzelplatz Netzwerk*
 Preis einzelnes Update fibuman 9.30a 238 298

Preis bei Lieferung über Internet Download, bei CD-Versand zzgl. EUR 18,-



Rundum glücklich Paket

Ja, ich will nicht nur dieses Update, sondern alle Updates dieses Jahres bekommen und somit das neue **fibuman AutoUpdate** voll genießen und schließe daher diesen V.I.P.-Vertrag ab (bitte ankreuzen):

Preise in Euro incl. 19% MWSt. Einzelplatz Netzwerk*
 für fibuman 228 268
 eFaModul 1-4 Steuernummern 70 170
 eFaModul 5-99 Steuernummern 155 255

(Vertragsbedingungen bitte bei novoPLAN anfordern. Preise bei Lieferung über Internet Download, bei CD-Versand zzgl. EUR 38,- bei V.I.P.-Vertrag fibuman, zzgl. EUR 18,- bei V.I.P.-Vertrag eFaModul)



Interessiert an

faktuman Office ?

Nehmen Sie Bezug auf dieses UpdateInfo, erhalten Sie bei Bestellung bis zum 28.02.2010 unseren Büro-Organisationsmanager mit Adressen-, Termin- und Korrespondenzverwaltung und optional angeschlossener Auftragsbearbeitung mit einem

Nachlass von **50%** auf den Listenpreis!



Zusatzprogramme

Preise in Euro incl. 19% MWSt.	Einzelplatz	Netzwerk*
BWA zu fibuman e	<input type="checkbox"/> 85	<input type="checkbox"/> 108
BWA zu fibuman f	<input type="checkbox"/> 125	<input type="checkbox"/> 155
ProfiRestoreModul	<input type="checkbox"/> 188	<input type="checkbox"/> 248
ImportModul fibuman	<input type="checkbox"/> 135	<input type="checkbox"/> 168
easylImportModul	<input type="checkbox"/> 185	<input type="checkbox"/> 248
Inventarverzeichnis zu e	<input type="checkbox"/> 125	<input type="checkbox"/> 135
Inventarverzeichnis zu f/m	<input type="checkbox"/> 145	<input type="checkbox"/> 175
Kontenrahmen zu e, f, m	<input type="checkbox"/> 35	<input type="checkbox"/> 45
fibuKURS zur EÜR	<input type="checkbox"/> 228	<input type="checkbox"/> 258
DATEV® ImportModul (Windows)	<input type="checkbox"/> 238	<input type="checkbox"/> 298
DATEV® ExportModul (Windows)	<input type="checkbox"/> 238	<input type="checkbox"/> 298
eFaModul bis 4 Steuernummern	<input type="checkbox"/> 95	<input type="checkbox"/> 95
eFaModul 5-99 Steuernummern	<input type="checkbox"/> 158	<input type="checkbox"/> 158
BankingModul fibuman (Windows)	<input type="checkbox"/> 158	<input type="checkbox"/> 218
PowerKey fibuman	<input type="checkbox"/> 158	<input type="checkbox"/> 218
EÜRForm 2010	<input type="checkbox"/> 158	<input type="checkbox"/> 218
OPModul	<input type="checkbox"/> 238	<input type="checkbox"/> 288
OPModul Plus	<input type="checkbox"/>	<input type="checkbox"/> 338
Infobase Topsecret (Windows)	<input type="checkbox"/> 168	<input type="checkbox"/> 168
Lohn & Gehalt (Windows)	<input type="checkbox"/> 178	
Elsterschnittstelle zu Lohn & Gehalt	<input type="checkbox"/> 98	

*Netzwerk 5 Plätze; mehr Plätze auf Anfrage.

Die novoPLAN Software GmbH hat sich bemüht, vollständige und korrekte Informationen zusammenzustellen. Für Irrtümer und Fehler in dieser Beschreibung der vorgestellten Programme kann jedoch keine Haftung übernommen werden. Die novoPLAN Software GmbH behält sich Änderungen im Leistungs- und Serviceumfang Ihrer Programme vor. fibuman und novoPLAN sind eingetragene Warenzeichen der novoPLAN Software GmbH. Macintosh, Windows, DATEV® u.a. sind eingetragene Warenzeichen zugunsten Dritter. Alle Preisangaben (gültig ab dem 01.01.2010) sind - wenn nicht anders gekennzeichnet - unverbindliche Preisempfehlungen in Euro incl. 19% MWSt. Bitte beachten Sie, dass Ihr Auftrag nur bearbeitet wird, wenn Sie mit einer Nachnahmesendung einverstanden sind oder den Bankauftrag ausfüllen und unterschreiben. Gerichtsstand ist 59581 Warstein.

Widerrufsbelehrung Verbraucher haben ein Widerrufsrecht gemäß der nachfolgenden Regelung. Ein Verbraucher ist jede natürliche Person, die ein Rechtsgeschäft zu einem Zweck abschließt, der weder ihrer gewerblichen noch ihrer selbständigen beruflichen Tätigkeit zugerechnet werden kann. **Widerrufsrecht** Sie können Ihre Vertragserklärung innerhalb von 14 Tagen ohne Angabe von Gründen in Textform (z. B. Brief, Fax, E-Mail) oder - wenn Ihnen die Sache vor Fristablauf überlassen wird - durch Rücksendung der Sache widerrufen. Die Frist beginnt nach Erhalt dieser Belehrung in Textform, jedoch nicht vor Eingang der Ware beim Empfänger (bei der wiederkehrenden Lieferung gleichartiger Waren nicht vor Eingang der ersten Teillieferung) und nicht vor Erfüllung unserer Informationspflichten gem. § 312 c Abs. 2 BGB in Verbindung mit § 1 Abs. 1, 2 und 4 BGB InfoV sowie unserer Pflichten gem. § 312 e Abs. 1 Satz 1 BGB in Verbindung mit § 3 BGB InfoV und 246 § 2 in Verbindung mit § 1 Abs. 1 und 2 EGBGB, bei Erbringung von Dienstleistungen außer Zahlungsdiensten jedoch nicht vor Vertragsschluss und auch nicht vor Erfüllung unserer Informationspflichten gemäß Artikel 246 § 2 in Verbindung mit § 1 Absatz 1 und 2 EGBGB, bei Verträgen im elektronischen Geschäftsverkehr (§ 312g Absatz 1 Satz 1 BGB) jedoch nicht vor Erfüllung unserer Pflichten gemäß § 312g Absatz 1 Satz 1 BGB in Verbindung mit Artikel 246 § 3 EGBGB. Zur Wahrung der Widerrufsfrist genügt die rechtzeitige Absendung des Widerrufs oder der Sache. Der Widerruf ist zu richten an: novoPLAN Software GmbH, Hardtstraße 21, 59602 Rütthen, E-Mail: info@novoplan.de, Fax: 02952/3236 **Widerrufsfolgen** Im Falle eines wirksamen Widerrufs sind die beiderseits empfangenen Leistungen zurückzugewähren und ggf. gezogene Nutzungen (z. B. Zinsen) herauszugeben. Können Sie uns die empfangene Leistung sowie Nutzungen (z. B. Gebrauchsvorteile) nicht oder teilweise nicht oder nur in verschlechtertem Zustand zurückgewähren beziehungsweise herausgeben, müssen Sie uns insoweit Wertersatz leisten. Bei Fernabsatzverträgen über Dienstleistungen kann dies dazu führen, dass Sie die vertraglichen Zahlungsverpflichtungen für den Zeitraum bis zum Widerruf gleichwohl erfüllen müssen. Für die Verschlechterung der Sache und für gezogene Nutzungen müssen Sie Wertersatz nur leisten, soweit die Nutzungen oder die Verschlechterung auf einen Umgang mit der Sache zurückzuführen ist, der über die Prüfung der Eigenschaften und der Funktionsweise hinausgeht. Unter "Prüfung der Eigenschaften und der Funktionsweise" versteht man das Testen und Ausprobieren der jeweiligen Ware, wie es etwa im Ladengeschäft möglich und üblich ist. Im Übrigen können Sie die Pflicht zum Wertersatz für eine durch die bestimmungsgemäße Ingebrauchnahme der Sache entstandene Verschlechterung vermeiden, indem Sie die Sache nicht wie Ihr Eigentum in Gebrauch nehmen und alles unterlassen, was deren Wert beeinträchtigt. Paketversandfähige Sachen sind auf unsere Gefahr zurückzusenden. Sie haben die regelmäßigen Kosten der Rücksendung zu tragen, wenn die gelieferte Ware der Bestellen entspricht und wenn der Preis der zurückzusendenden Sache einen Betrag von 40,00 € nicht übersteigt oder wenn Sie bei einem höheren Preis der Sache zum Zeitpunkt des Widerrufs noch nicht die Gegenleistung oder eine vertraglich vereinbarte Teilzahlung erbracht haben. Andernfalls ist die Rücksendung für Sie kostenfrei. Nicht paketversandfähige Sachen werden bei Ihnen abgeholt. Verpflichtungen zur Erstattung von Zahlungen müssen innerhalb von 30 Tagen erfüllt werden. Die Frist beginnt für Sie mit der Absendung Ihrer Widerrufserklärung oder Sache, für uns mit deren Empfang. Bei einer Dienstleistung erlischt Ihr Widerrufsrecht vorzeitig, wenn der Vertrag von beiden Seiten auf Ihren ausdrücklichen Wunsch vollständig erfüllt ist, bevor Sie Ihr Widerrufsrecht ausgeübt haben. Das Widerrufsrecht ist ausgeschlossen, wenn Sie den von uns gelieferten und versiegelten Software-Datenträger entsiegelt haben. **Ende der Widerrufsbelehrung**