

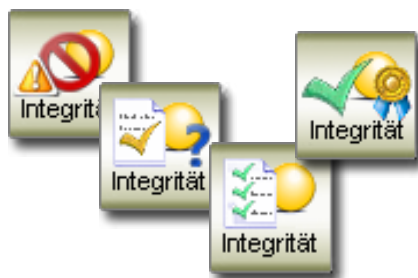
# Sicher...



## ... zuverlässig und immer wieder gut ...

**Lassen Sie sich überzeugen!** Das neue fibuman 9.30e für 2011 ist wieder einmal noch sicherer und besser geworden.

fibuman bietet Ihnen größte **Datensicherheit** - und das können Sie jetzt selbst sehen. In der Menüleiste finden Sie ein neues Icon, das Ihnen in 4 Stufen die Sicherheit Ihrer fibuman Daten anzeigt: Von „Fehlerhaft“ über „wahrscheinlich OK“ bis „OK“ und letztendlich zu „OK mit Zertifikat“.



Die beste Sicherheitsstufe können Sie allerdings nur dann erreichen, wenn Sie „PowerKey“, das neu modifizierte fibuman Verschlüsselungsprogramm, installiert haben. Infos unter <http://www.novoplan.de/infos/power-key.pdf>

fibuman überwacht bei der Prüfung auf **Datenintegrität** jetzt auch, ob Ihre Kontoauszüge mit den Monatsjournalen korrespondieren. Abweichungen werden angezeigt. So können Sie noch sicherer sein, dass Sie auch nach Abstürzen des Computersystems, bei fehlerhaften Datenrücksicherungen oder nach Festplattenproblemen immer über zuverlässige Buchhaltungsdaten verfügen.

Bei der **Daten Rücksicherung** werden nun auch alle Journaldateien des einzulesenden Jahres mit übernommen.

Ausgebaut wurde auch die **Abwärtskompatibilität**: Müssen Sie beispielsweise wegen einer anstehenden Betriebsprüfung auf eine alte Datensicherung zurückgreifen, bei der Sie versehentlich falsche Währungsparameter eingegeben haben (z.B. beide Währungen mit gleicher Bezeichnung, aber einem Umrechnungsfaktor von Null), zeigt die Datenintegritätsprüfung dies auf und korrigiert den Wert auf 1.

Beim **GDPdU-Export** wird ab sofort jedes Mal eine Prüfung auf Datenintegrität vorgenommen. So können Sie sich zu 100 Prozent darauf verlassen, dass die Daten, die Sie dem Finanzamt im Rahmen einer BP zur Verfügung stellen müssen, auf rechnerische Stimmigkeit geprüft sind.

fibuman 9.30e ermöglicht jetzt auch einen **Teilexport GDPdU**, denn im Rahmen einer Umsatzsteuer- oder Lohnsteuerprüfung muss der Prüfer in der Regel nicht alle Konten Ihrer Buchhaltung einsehen. Nur die Kontoauszüge, deren Kontonummern Sie angeben, werden zusammen mit dem Kontenplan ohne Salden und den Firmenparametern als GDPdU-Dateien exportiert.

Vom **fibuman AutoUpdate** haben Sie wahrscheinlich schon in 2010 profitiert. Für 2011 wurde das automatische Update aber noch weiter verbessert: Bei versehentlichem Verlust der Update-Informationsdatei wird diese jetzt automatisch wiederhergestellt. Außerdem brauchen Sie sich nicht mehr darum zu kümmern, ob Ihre fibuman Zusatzprogramme dem neuesten Stand entsprechen. Das Autoupdate datet jetzt alle auf Sie lizenzierten neuen Module vollautomatisch up (Ausnahme eFaModul).

Die **komfortable Fernwartung** ist der neue, besondere Service für fibuman V.I.P.-Kunden. Sollten Sie Probleme mit Ihrem Computer haben, die Sie nicht selbst oder mit der telefonischen Hotline nur sehr zeitintensiv lösen können, kann Ihnen die neue Fernwartung schnell und kompetent helfen. Sie können zeitgleich mit verfolgen, was unsere Mitarbeiter auf Ihrem Rechner machen. So sind viele Probleme schnell erkannt und behoben.



# fibuman

DER FINANZBUCHHALTUNGSMANAGER

Ich verlass' mich drauf!

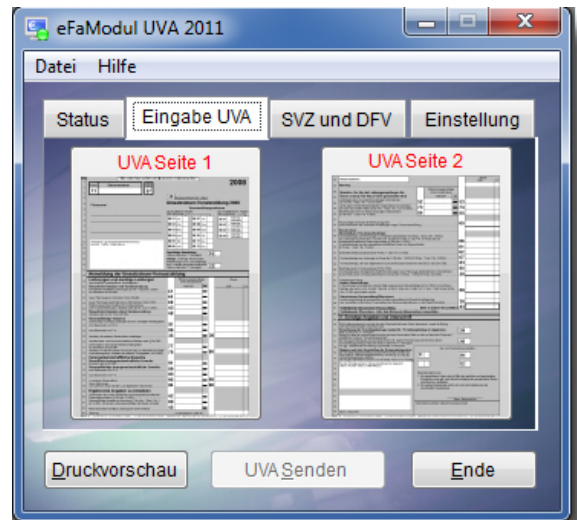


## fibuman eFaModul 2011 - Umsatzsteuer-Voranmeldung per Internet mit automatischem Update!

Sie erfassen Ihre Buchhaltungsdaten wie bisher und fibuman 9.30 mit dem eFaModul 2011 schickt Ihre Umsatzsteuer-Voranmeldung automatisch verschlüsselt über das Internet an Ihr Finanzamt. Neben der Umsatzsteuer-Voranmeldung stehen Ihnen mit dem eFaModul auch die Formulare für Dauerfristverlängerung und Sondervorauszahlung zur Verfügung. Vor der Übermittlung an Ihr Finanzamt können Sie alle Umsatzsteuerformulare nachbearbeiten und somit auch z.B. berichtigte Anmeldungen ausgeben.

Dabei muss Ihr Buchhaltungsrechner nicht selbst ans Internet angeschlossen sein, Sie können Ihre Daten auch von einem anderen Rechner aus ans Finanzamt senden.

Mit dem eFaModul können Sie sicher sein, dass Ihre sachlich richtigen Angaben auch korrekt als Eingabewerte beim Finanzamt ankommen. So kann mit dem neuen System kein überarbeiteter Sachbearbeiter einen Zahlendreher einbauen, der später auf Sie zurückfällt.



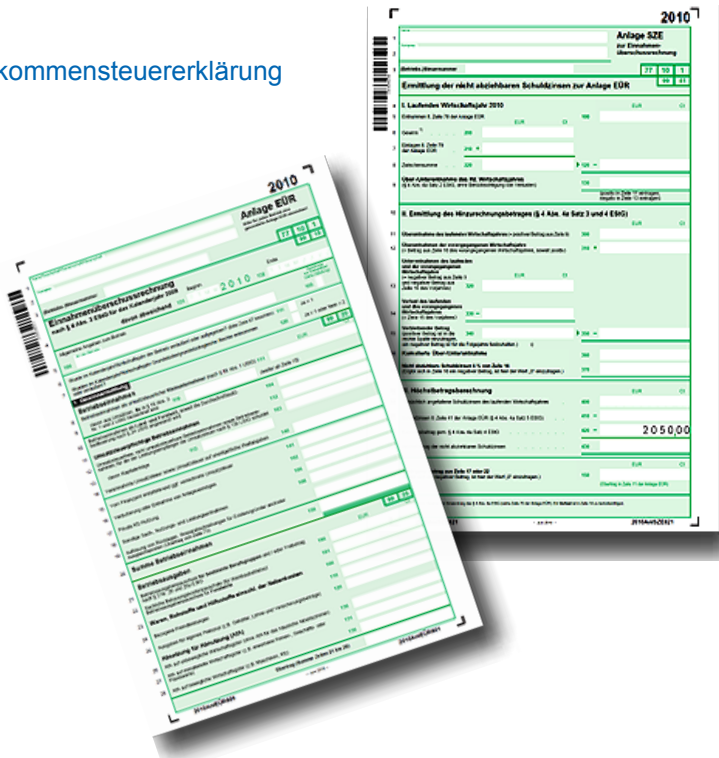
## fibuman EÜRFormModul - Anlage EÜR zur Einkommensteuererklärung

Steuerpflichtige mit jährlichen Einnahmen mit mehr als EUR 17.500, die Ihre Gewinne und Verluste über eine Einnahme-Überschuss-Rechnung ermitteln, müssen die Anlage EÜR ausfüllen und der Einkommensteuererklärung beilegen - ein Ärgernis, das zusätzlichen zeitlichen und bürokratischen Aufwand beschert.

Auch hier hilft Ihnen fibuman mit dem neuen Programm EÜRFormModul weiter. Sicher und komfortabel führt Sie das EÜRFormModul durch den Konten- und Zeilenschungel des Formulars, zeigt Ihnen, welche Konten in welche Positionen einfließen und übernimmt die relevanten Werte aus fibuman.

Nachdem Sie alle erforderlichen Angaben für die verschiedenen Dialogseiten gemacht haben, druckt EÜRForm die notwendigen amtlichen Formulare aus.

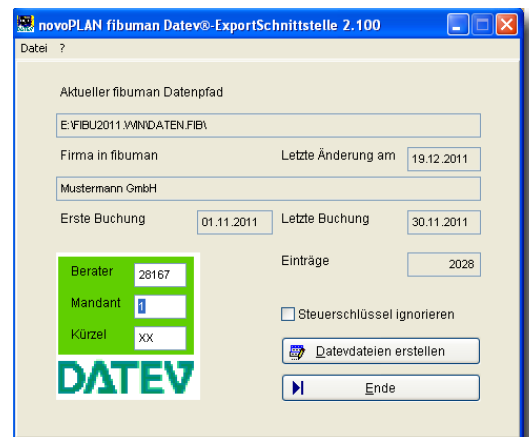
Die Programme für das Wirtschaftsjahr 2010 und später greifen dabei auf die Einstellungen der jeweiligen Vorgängerversion zurück, so dass Sie ab dem zweiten Nutzungsjahr Ihre Anlage EÜR mit noch weniger Aufwand anfertigen.



## DATEV®Module - sparen Ihrem Steuerberater Zeit ... ... und Ihnen Geld

**DATEV® ExportModul:** Ihr Steuerberater arbeitet leider nur mit DATEV®. Sie buchen in fibuman mit einem DATEV® Kontenrahmen. Sie übergeben dem Steuerberater am Jahresende Stapel von „gedruckten Werken“. Diese muss Ihr Steuerberater dann manuell, mühsam und kostenintensiv auf DATEV® übertragen. Auf Mausclick erstellt das fibuman DATEV®ExportModul jetzt aus dem monatlichen fibuman Journal eine für DATEV® lesbare Textdatei, die problemlos per Datenträger oder via Internet in das Buchhaltungssystem Ihres Steuerberaters eingelesen werden kann.

Das DATEV® Import Modul liest DATEV® Daten in fibuman ein und bucht sie automatisch. Der Importvorgang erfolgt mit wenigen Klicks. So sind Abschluss- und/oder Saldovortragsbuchungen Ihres Steuerberaters schnell und sicher in fibuman eingetragten.





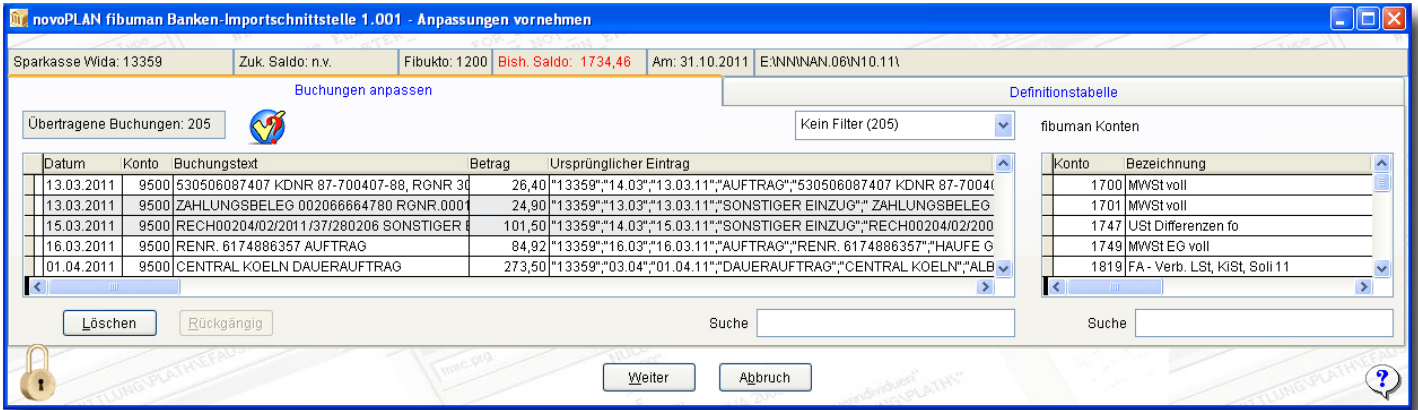
## fibuman BankingModul - nie wieder die Bank buchen

Das fibuman BankingModul ermöglicht es Ihnen endlich, Ihre Bankvorfälle schnell, bequem und tippfehlerfrei zu buchen. Gleich, mit welcher Bank Sie zusammenarbeiten und welches Electronic Banking Programm Sie benutzen, übersetzt das fibuman Bankingmodul nach Auswahl der zu importierenden Datei das CSV-Format ins fibuman Format und ergänzt dank genialer Selbstlernfunktion die Buchungssätze vollautomatisch mit bereits in der Schnittstelle selbst und in fibuman vorhandenen Informationen. Alles, was Sie noch machen müssen, ist, die als Bankimport übergebene

nen Daten zu prüfen und gegebenenfalls mit einem korrekten Gegenkonto zu versehen. Etwaige manuelle Änderungen von Gegenkonto oder Buchungstext können Sie in einer komfortablen Eingabemaske vornehmen.

Anschließend wird das erzeugte fibuman Journal in fibuman übertragen. Auch größte Buchungsaufkommen lassen sich so in kürzester Zeit fehlerfrei durchführen.

Das fibuman Bankingmodul erspart Ihnen lange Buchungszeiten und stellt sicher, dass falsche Banksalden der Vergangenheit angehören.



## fibuman PowerKey - für Ihre Buchhaltungsdaten garantiert höchste Sicherheit

PowerKey stellt absolut sicher, dass Ihre wertvollen Buchhaltungsdaten nicht in fremde Hände geraten. Die „normalen“ fibuman Daten liegen im standard xBase-Format vor, alle im fibuman Datenverzeichnis mit PowerKey abgelegten buchhaltungsspezifischen Daten sind mit einem hochwirksamen Algorithmus permanent auf der Festplatte verschlüsselt.

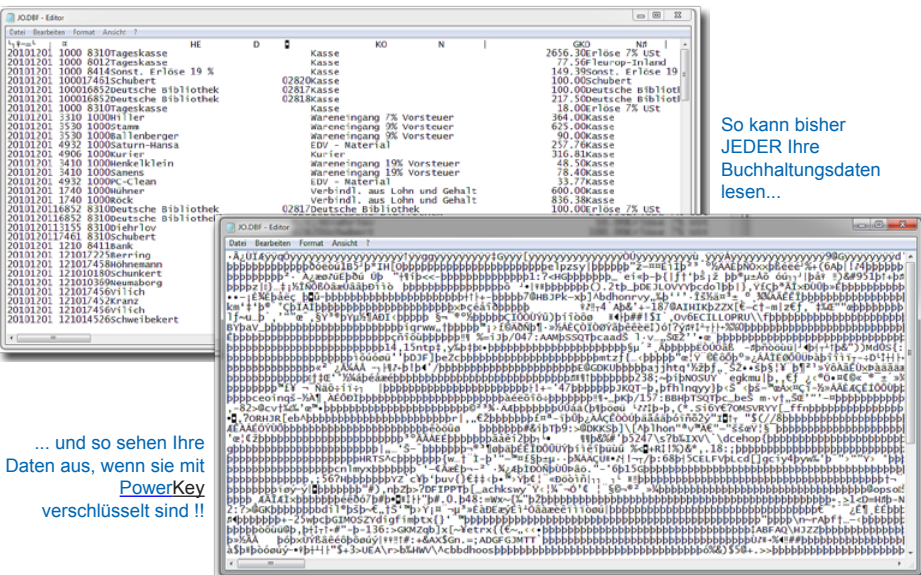
### Daher sollten Sie fibuman mit PowerKey einsetzen - Ihre Daten sind verschlüsselt und absolut sicher!

Nur Ihr eigenes Kennwort ermöglicht den Zugang zur Buchhaltung. Keinerlei Informationen verlassen fibuman mit PowerKey ungeschützt. Dies betrifft besonders die manuelle und automatische Datensicherung und das Importieren und Restaurieren von Datenbeständen. Eine erhebliche Sicherheitslücke gibt es bei der Verwendung handelsüblicher Alternativen, etwa bei Verschlüsselung von Verzeichnissen oder der Verwendung verschlüsselter Laufwerke: Es müssen bekanntlich immer wieder Daten auf unterschiedliche Medien abgelegt werden, wobei zumindest ein manueller Eingriff erforderlich ist. Sie müssen daher jederzeit selbst auf den Verschlüsselungsstatus achten, wenn Sie das Medium oder Verzeichnis wechseln. Verwenden Sie hingegen fibuman mit PowerKey, bleibt Ihnen diese Mühe und ein eventuelles fatales Übersehen einer fehlenden Verschlüsselung erspart!

Sie müssen sich auch auf die verschärfte Betriebsprüfungsordnung optimal vorbereiten. Sie sollten sicherstellen, dass Ihr System so ausgestattet ist, dass der Zugriff der Betriebsprüfer auf die steuerlich relevanten Daten beschränkt wird, die Sie ihm wirklich vorlegen müssen.

Eine besondere Stärke von fibuman mit PowerKey ist, dass Sie nicht mehr auf den Verschlüsselungsstatus achten müssen, wenn Sie das Medium oder Verzeichnis wechseln.

Außerdem - was ist, wenn Sie Ihren Computer reparieren oder aufrüsten lassen? Soll Ihr Lieferant Ihre Buchhaltungsdateien einsehen können? Nicht mit PowerKey! Versucht jemand, auf Ihren Rechner zuzugreifen, sei es direkt als unautorisierter Mitarbeiter oder als Hacker über das Internet, kann er Ihren Buchhaltungs-Datenordner schnell kopieren. Einordnen kann Ihre Daten aber nicht - dank PowerKey!



Bei jeder Dateioperation, die den Bereich des Datenordners überschreitet, überwacht PowerKey automatisch, ob eine Verschlüsselung vorzunehmen ist und führt diese dann aus.

Bei allen späteren Zugriffen auf Dateien außerhalb des Datenverzeichnisses nimmt PowerKey automatisch eine Prüfung auf Verschlüsselung vor, zeigt den entsprechenden Status an und nimmt eine eventuell notwendige Entschlüsselung im Arbeitsspeicher Ihres Rechners vor. Auf der Festplatte verschlüsselte Dateien verbleiben zu jeder Zeit im verschlüsselten Zustand.

Verschlüsseln Sie Ihre fibuman Daten mit PowerKey und Sie sind sicher, dass kein Unbefugter Ihre Buchführung oder Mandatendaten einsehen kann. Die Manipulationssicherheit Ihrer Buchhaltung wird auf ein unübertroffenes Spitzenniveau angehoben. Sie selbst werden keinen Unterschied zum bisherigen Arbeiten mit fibuman feststellen, Geschwindigkeit und Komfort bleiben Ihnen voll erhalten.





## fibuman OPMoDul, die Offene Posten Auswertung für Ihre Buchhaltung

Mit dem neuen fibuman OPMoDul übersehen keine fällige Zahlung mehr. In übersichtlichen Listen zeigt Ihnen fibuman alle offenen Rechnungen an - bei Eingangs- und bei Ausgangsrechnungen. Sie verpassen keinen Skontotermin und sehen sofort, wenn Kundenzahlungen überfällig sind.

The screenshot shows the 'QP-Center' window with various tabs and data. At the top, it displays 'Forderungen gesamt' (2616,25) and 'Verbindlichkeiten gesamt' (3500,20). Below this, there are sections for 'Konto' (10000), 'Lieferanten', 'Kunden', and 'Fälligkeiten'. A table at the bottom lists open invoices with columns for account, name, amount, due date, and status.

Konto	Name	Forderung	Fällig am	Betrag fällig	Bezahl am	Summe bez	Offen	Buchungstext	Beleg	Erlidigt	Vorgangsdto	Skonto in %	SkontoBetr
10000	Netaut				02.02.2009	100,00	100,00	AUB:Saldovertra		✓	02.02.2009		
10000	Netaut	103,00	14.02.2009	103,00		203,00	nicht bezahlt			✓	04.02.2009	3,00	3,09
10000	Netaut				10.02.2009	110,00	93,00	AUB:Saldovertra		✓	10.02.2009		
10000	Netaut	7,00	20.02.2009	7,00		100,00	100,00	AUB:Saldovertra		✓	10.02.2009	3,00	0,21
10000	Netaut				27.02.2009	100,00	0,00	AUB:Saldovertra		✓	27.02.2009		
10000	Netaut	228,00	04.05.2009	228,00		228,00	228,00	Re.Nr.:5690209 Easy		✓	24.04.2009	3,00	6,84
10000	Netaut				29.04.2009	228,00	0,00	AUB:Re.Nr.:569		✓	29.04.2009		
10000	Netaut	231,00	09.05.2009	231,00		231,00	nicht bezahlt VIF			✗	29.04.2009	3,00	6,93

## OPModul-Highlights

jederzeit schneller Überblick über offene Forderungen und Verbindlichkeiten

jahresübergreifende Überwachung jeder offenen Ein- und Ausgangsrechnung

Ausblenden bereits erledigter Forderungen und Verbindlichkeiten

Aufteilen von Forderungen und Verbindlichkeiten mit automatischer Berechnung der Endsumme

Eingabe von individuellen Zahlungszielen und Skontoabzügen für jeden einzelnen offenen Posten

Überwachung von Ratenzahlungen

Viele ausführliche, individuell aufzubereitende Listen Ihrer Außenstände  
z.B. nach Fälligkeitsdatum, nach Höhe der Einzelbeträge, nach Kunde/Lieferant etc.



## Infobase Topsecret - denn all Ihre Daten gehen nur Sie etwas an

Infobase Topsecret sollten Sie nicht unterschätzen!

Ob Sie beliebige Dateien bequem verschlüsseln möchten, eine einfache, aber sicher verschlüsselte Datenbank anlegen wollen, Ihre PINs und TANs ablegen, Ihre digitalen Bilder gleichzeitig ordnen und vor unerwünschter Betrachtung schützen möchten oder mit einem Mitbenutzer Ihres lokalen Netzwerks sicher kommunizieren wollen - in jedem Fall hilft Ihnen Infobase Topsecret.

Und ganz nebenbei müssen Sie sich nur noch ein einziges Kennwort merken - alle anderen verwaltet **Ihr Datensafe Infobase Topsecret**.

Sicherer und komfortabel verwahrt Infobase Topsecret Texte, Bilder, Multimediale Sequenzen und alle wichtigen Dateien - unverzichtbar für die Sicherheit Ihrer Daten! Lesen Sie einfach nach, was die FAZ zu Infobase Topsecret schreibt oder laden Sie sich die kostenlose Testversion herunter. Beides finden Sie im Internet unter [novoPLAN.de](http://novoPLAN.de). Sie werden begeistert sein.



## Die fibuman Fernwartung. Sicher. Schnell. Effektiv.

Ab sofort bietet novoPLAN allen fibuman V.I.P.-Kunden einen neuen, besonderen Service an: Die komfortable Fernwartung.

Haben Sie Probleme mit Ihrem Computer, die Sie nicht selbst oder mit der telefonischen Hotline nur sehr zeitintensiv lösen können, kann Ihnen die neue Fernwartung unkompliziert, schnell und kompetent helfen.

Bei Update- oder Neuinstallationen Ihres fibuman Programms und der fibuman Zusatzprogramme, bei der Organisation von Datensicherungen und bei Datenrücksicherungen, beim Anlegen von neuen Programm- und Datenpfaden, wie auch beim "Aufräumen" Ihres fibuman Datenbestands und der Suche nach alten Daten kann Ihnen der neue Fernwartungsservice Nerven und Zeit sparen.

Dabei sieht unser Mitarbeiter Ihren Bildschirm, als säße er direkt neben Ihnen - ein Blick auf den Bildschirm sagt oftmals mehr als tausend Worte. Sie selbst haben jederzeit vollen Zugriff auf Ihren Rech-

ner. Passwörter brauchen Sie uns nicht zu nennen, Sie können sie - für uns unleserlich - selbst eingeben. Verfolgen Sie zeitgleich, was unser Mitarbeiter auf Ihrem Rechner macht. So sind viele Probleme schnell erkannt und behoben.

Innerhalb weniger Sekunden loggen wir uns über das Internet mit Ihrer Zustimmung in Ihr System ein und können so schnell und unkompliziert Fehlerquellen lokalisieren und fast immer sofort auch beheben. Die Fernwartung findet ausschließlich über die sichere und bewährte Fernwartungssoftware „TeamViewer“ statt. Dazu wird ein kleines Programm auf Ihrem Rechner installiert. Ein Zugriff auf Ihren Computer seitens der novoPLAN ist nur möglich, wenn Sie dieses kleine Programm starten und dem novoPLAN Fernwartungsmitarbeiter die angezeigten Zugangsdaten durchgeben. Der Datenverkehr ist während einer Fernwartungssitzung mit einem hoch wirksamen 256 Bit Algorithmus verschlüsselt.

Nach Abschluss der Fernwartungsarbeiten wird die Verbindung unverzüglich beendet - und Ihre Probleme sind verschwunden!

# Bestellkarte

Sie möchten bestellen? Faxen Sie diese Seite an novoPLAN unter 02952/3236.  
Fragen? Rufen Sie uns an unter 02952/8080.

Hiermit bestelle(n) ich/wir die auf dieser Bestellkarte markierten Produkte und/oder Serviceleistungen bei Anerkennung der allgemeinen Geschäftsbedingungen/Lizenzvereinbarung der novoPLAN Software GmbH, außerdem bei V.I.P.-Verträgen der V.I.P.-Vertragsbedingungen, bei Fernwartungsverträgen den Vertragsbedingungen für den fibuman Fernwartungsvertrag. Ich habe/Wir haben die Widerrufsbelehrung (s. unten) zur Kenntnis genommen.

Ich wünsche Lieferung per  Internet-Download (nur Abbuchung)  
 CD (Aufpreis EUR 28,00)

Ich zahle per  Nachnahme (nur bei CD Versand)  
 Abbuchung vom u.g. Konto

Name.....

Straße.....

Ort.....

Telefon/Fax.....

E-Mail.....

Bankverbindung:.....

BLZ:.....Konto-Nummer:.....

Datum/Unterschrift.....



## Interessiert an faktuman Office ?

Nehmen Sie Bezug auf dieses UpdateInfo, erhalten Sie bei Bestellung bis zum 31.03.2011 unseren **Büro-Organisationsmanager** mit Adressen-, Termin- und Korrespondenzverwaltung und optional angeschlossener Auftragsbearbeitung mit einem **Nachlass von 50% auf den Listenpreis!**

Die novoPLAN Software GmbH hat sich bemüht, vollständige und korrekte Informationen zusammenzustellen. Für Irrtümer und Fehler in dieser Beschreibung der vorgestellten Programme kann jedoch keine Haftung übernommen werden. Die novoPLAN Software GmbH behält sich Änderungen im Leistungs- und Serviceumfang Ihrer Programme vor. fibuman und novoPLAN sind eingetragene Warenzeichen der novoPLAN Software GmbH.

Windows, TeamViewer sind eingetragene Warenzeichen zugunsten Dritter. Alle Preisangaben (gültig ab dem 01.08.2011) sind - wenn nicht anders gekennzeichnet - unverbindliche Preisempfehlungen in Euro incl. 19% MwSt. Bitte beachten Sie, dass Ihr Auftrag nur bearbeitet wird, wenn Sie den Bankauftrag ausfüllen und unterschreiben. Gerichtsstand ist 59581 Warstein.

**Widerrufsbelehrung** Verbraucher haben ein Widerrufsrecht gemäß der nachfolgenden Regelung. Ein Verbraucher ist jede natürliche Person, die ein Rechtsgeschäft zu einem Zweck abschließt, der weder ihrer gewerblichen noch ihrer selbständigen beruflichen Tätigkeit zugerechnet werden kann. **Widerrufsrecht** Sie können Ihre Vertragserklärung innerhalb von 14 Tagen ohne Angabe von Gründen in Textform (z. B. Brief, Fax, E-Mail) oder - wenn Ihnen die Sache vor Fristablauf überlassen wird - durch Rücksendung der Sache widerrufen. Die Frist beginnt nach Erhalt dieser Belehrung in Textform, jedoch nicht vor Eingang der Ware beim Empfänger (bei der wiederkehrenden Lieferung gleichartiger Waren nicht vor Eingang der ersten Teillieferung) und nicht vor Erfüllung unserer Informationspflichten gem. § 312 c Abs. 2 BGB in Verbindung mit § 1 Abs. 1, 2 und 4 BGB InfoV sowie unserer Pflichten gem. § 312 e Abs. 1 Satz 1 BGB in Verbindung mit § 3 BGB InfoV und 246 § 2 in Verbindung mit § 1 Abs. 1 und 2 EGBGB, bei Erbringung von Dienstleistungen außer Zahlungsdiensten jedoch nicht vor Vertragsschluss und auch nicht vor Erfüllung unserer Informationspflichten gemäß Artikel 246 § 2 in Verbindung mit § 1 Absatz 1 und 2 EGBGB, bei Verträgen im elektronischen Geschäftsverkehr (§ 312g Absatz 1 Satz 1 BGB) jedoch nicht vor Erfüllung unserer Pflichten gemäß § 312g Absatz 1 Satz 1 BGB in Verbindung mit Artikel 246 § 3 EGBGB. Zur Wahrung der Widerrufsfrist genügt die rechtzeitige Absendung des Widerrufs oder der Sache. Der Widerruf ist zu richten an: novoPLAN Software GmbH, Hardtstraße 21, 59602 Rütten, E-Mail: info@novoplan.de, Fax: 02952/3236 **Widerrufsfolgen** Im Falle eines wirksamen Widerrufs sind die beiderseits empfangenen Leistungen zurückzugewähren und ggf. gezogene Nutzungen (z. B. Zinsen) herauszugeben. Können Sie uns die empfangene Leistung sowie Nutzungen (z. B. Gebrauchsvorteile) nicht oder teilweise nicht oder nur in verschlechtertem Zustand zurückzugewähren beziehungsweise herausgeben, müssen Sie uns insoweit Wertersatz leisten. Bei Fernabsatzverträgen über Dienstleistungen kann dies dazu führen, dass Sie die vertraglichen Zahlungsverpflichtungen für den Zeitraum bis zum Widerruf gleichwohl erfüllen müssen. Für die Verschlechterung der Sache und für gezogene Nutzungen müssen Sie Wertersatz nur leisten, soweit die Nutzungen oder die Verschlechterung auf einen Umgang mit der Sache zurückzuführen ist, der über die Prüfung der Eigenschaften und der Funktionsweise hinausgeht. Unter "Prüfung der Eigenschaften und der Funktionsweise" versteht man das Testen und Ausprobieren der jeweiligen Ware, wie es etwa im Ladengeschäft möglich und üblich ist. Im Übrigen können Sie die Pflicht zum Wertersatz für eine durch die bestimmungsgemäße Ingebrauchnahme der Sache entstandene Verschlechterung vermeiden, indem Sie die Sache nicht wie Ihr Eigentum in Gebrauch nehmen und alles unterlassen, was deren Wert beeinträchtigt. Paketversandfähige Sachen sind auf unsere Gefahr zurückzusenden. Sie haben die regelmäßigen Kosten der Rücksendung zu tragen, wenn die gelieferte Ware der Bestellen entspricht und wenn der Preis der zurückzusendenden Sache einen Betrag von 40,00 € nicht übersteigt oder wenn Sie bei einem höheren Preis der Sache zum Zeitpunkt des Widerrufs noch nicht die Gegenleistung oder eine vertraglich vereinbarte Teilzahlung erbracht haben. Andernfalls ist die Rücksendung für Sie kostenfrei. Nicht paketversandfähige Sachen werden bei Ihnen abgeholt. Verpflichtungen zur Erstattung von Zahlungen müssen innerhalb von 30 Tagen erfüllt werden. Die Frist beginnt für Sie mit der Absendung Ihrer Widerrufserklärung oder Sache, für uns mit deren Empfang. Bei einer Dienstleistung erlischt Ihr Widerrufsrecht vorzeitig, wenn der Vertrag von beiden Seiten auf Ihren ausdrücklichen Wunsch vollständig erfüllt ist, bevor Sie Ihr Widerrufsrecht ausgeübt haben. Das Widerrufsrecht ist ausgeschlossen, wenn Sie den von uns gelieferten und versiegelten Software-Datenträger entsiegelt haben. **Ende der Widerrufsbelehrung**



## Updatebestellung

Ja, ich möchte die neue fibuman Version 9.30e für 2011 als **einzelnes Update** erwerben.

Preise in Euro incl. 19% MwSt. Einzelplatz  238 Netzwerk\*  298  
Preis einzelnes Update fibuman 9.30e

Preis bei Lieferung über Internet Download, bei CD-Versand zzgl. EUR 18,-



## Rundum glücklich Paket

Ja, ich will nicht nur dieses Update, sondern alle Updates dieses Jahres bekommen und schließe daher diesen V.I.P.-Vertrag ab (bitte ankreuzen):.

Preise in Euro incl. 19% MwSt. Einzelplatz  228 Netzwerk\*  268  
V.I.P.-Vertrag fibuman  70  170  
V.I.P.-Vertrag eFaModul 1-4 Steuer-Nr.  155  255  
V.I.P.-Vertrag eFaModul 5-99 Steuer-Nr.



Preise in EUR incl. 19% MwSt. pro Rechner bei bis zu 5 Rechnern  99 pro Rechner bei mehr als 5 Rechnern  69  
Fernwartungsvertrag

Anzahl der Rechner, für die der Fernwartungsvertrag abgeschlossen wird: .....  
(Vertragsbedingungen V.I.P.-Vertrag, Fernwartungsvertrag bitte bei novoPLAN anfordern. Preise bei Lieferung über Internet Download, bei CD-Versand zzgl. EUR 38,- V.I.P.-Vertrag fibuman, EUR 18,- V.I.P.-Vertrag eFaModul)



## Zusatzprogramme

Preise in Euro incl. 19% MwSt.	Einzelplatz	Netzwerk*
BWA zu fibuman e	<input type="checkbox"/> 85	<input type="checkbox"/> 108
BWA zu fibuman f	<input type="checkbox"/> 125	<input type="checkbox"/> 155
ProfiRestoreModul	<input type="checkbox"/> 188	<input type="checkbox"/> 248
ImportModul fibuman	<input type="checkbox"/> 135	<input type="checkbox"/> 168
easyImportModul	<input type="checkbox"/> 185	<input type="checkbox"/> 248
Inventarverzeichnis zu e	<input type="checkbox"/> 125	<input type="checkbox"/> 135
Inventarverzeichnis zu f/m	<input type="checkbox"/> 145	<input type="checkbox"/> 175
Kontenrahmen zu e, f, m	<input type="checkbox"/> 35	<input type="checkbox"/> 45
fibUKURS zur EÜR	<input type="checkbox"/> 228	<input type="checkbox"/> 258
DATEV® ImportModul (Windows)	<input type="checkbox"/> 238	<input type="checkbox"/> 298
DATEV® ExportModul (Windows)	<input type="checkbox"/> 238	<input type="checkbox"/> 298
eFaModul bis 4 Steuernummern**	<input type="checkbox"/> 95	<input type="checkbox"/> 195
eFaModul 5-99 Steuernummern**	<input type="checkbox"/> 158	<input type="checkbox"/> 258
BankingModul fibuman (Windows)	<input type="checkbox"/> 158	<input type="checkbox"/> 218
PowerKey fibuman	<input type="checkbox"/> 158	<input type="checkbox"/> 218
EÜRForm 2011 bis 2 Steuernummern**	<input type="checkbox"/> 158	<input type="checkbox"/> 258
EÜRForm 2011 bis 99 Steuernummern**	<input type="checkbox"/> 296	<input type="checkbox"/> 396
OPModul	<input type="checkbox"/> 238	<input type="checkbox"/> 288
OPModul Plus	<input type="checkbox"/>	<input type="checkbox"/> 338
Infobase Topsecret (Windows)	<input type="checkbox"/> 168	<input type="checkbox"/> 168
Lohn & Gehalt (Windows)	<input type="checkbox"/> 178	<input type="checkbox"/>
EiIsternschnittstelle zu Lohn & Gehalt	<input type="checkbox"/> 98	<input type="checkbox"/>

\* Netzwerk 5 Plätze; mehr Plätze auf Anfrage

\*\* Angabe der Anzahl der Steuernummern pro Einzelplatz- bzw. pro Netzwerklizenz